



MADE IN JAPAN

DC Micro Motors

Brushless Motors

Coreless Motors

Iron Core Motors

Actuator Units

Canon

取り扱い製品
Product line-ups

DCモータ DC Micro Motors

ブラシレスモータ
Brushless Motors

P.09



- ・用紙搬送用
- ・電動シャッター用
- ・プリンターヘッド駆動用
- ・ポンプ用
- ・空調機器用

コアレスモータ
Coreless Motors

P.17



- ・用紙搬送用
- ・電動シャッター用
- ・プリンターヘッド駆動用
- ・ポンプ用
- ・空調機器用

有鉄芯モータ
Iron Core Motors

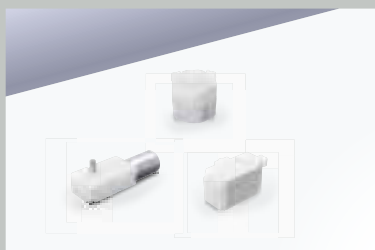
P.23



- ・産業機器用
- ・金銭機器用
(ATM/カードリーダー)
- ・ポンプ用
- ・ホビー用

アクチュエータ
Actuator Units

P.36



- ・住設機器用
- ・金銭機器用
- ・自動販売機器用
- ・ゲーム機器用
- ・医療機器用

目次 TABLE OF CONTENTS

ご案内 Introduction	P.04
環境保全の取り組み Environmental conservation	P.04
カスタマイズの流れ Process on customization	P.05
製品一覧 List of products	P.06
■ ブラシレスモータ Brushless Motors	P.09
BN22 Series	P.10
BN44 Series	P.11
BN54 Series	P.12
BY54 Series	P.13
BY54 Series	P.14
BF60 Series	P.15
■ コアレスモータ Coreless Motors	P.17
LN12 Series	P.18
LN15 Series	P.19
LN18 Series	P.20
LN22 Series	P.21
■ 有鉄芯モータ Iron Core Motors	P.23
DN12/16 Series	P.24
DN22 Series	P.26
DN26 Series	P.27
DN35 Series	P.28
FN30 Series	P.29
FN38 Series	P.32
EN22/35/42 Series	P.34
HN54 Series	P.35
■ アクチュエータ Actuator Units	P.36
YB01 Series	P.37
YK01/02 Series	P.38

・Paper handling
・Automatic shutter
・Printing head actuation
・Pump
・Air-conditioning equipment

・Paper handling
・Automatic shutter
・Printing head actuation
・Pump
・Air-conditioning equipment

・Industrial equipment
・Cash handling equipment
(ATMs, Card reader/writer)
・Pump
・Hobby

・House automation
・Cash handling equipment
・Vending machine equipment
・Game equipment
・Medical equipment

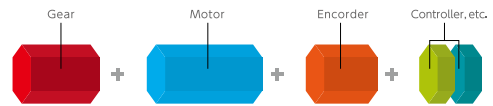
ご案内 Introduction

お客様のニーズにお応えする Perfectly matches each customer's needs

キヤノンプレジジョンのカスタマイズ Canon Precision's Customization

1962年以来培ってきたDCマイクロモータのコア技術。多くの部品を自社製造することで高品質な製品作りを実現。また、国内生産のメリットを生かし、迅速な納期対応を可能としております。当社が誇る高度な技術を駆使し、お客様のあらゆるニーズにも柔軟にご対応いたします。

We started cultivating our core technology for DC micro motors in 1962. Today, Canon Precision uses that advanced technology to propose customized solutions to meet all kinds of customer needs. Our flexibility in design, allows us to work closely with each customer to provide the exact solution required, be it simple or complex.



ギアユニット・エンコーダ等のオプションをモータ単体に取り付けることが可能です。
※オプションは「回転速度」「減速比」等、ご希望に合わせて製作いたします。
Options such as gear units and encoders can be added to the motors.
We can also customize the speed, reduction rate, etc. to fit your exact requirements.

Precision designs MOVE

4つのソリューションで、お客様の動き(MOVE)に関するあらゆるニーズにお応えします。
Canon Precision provides solutions that meet your movement and motion control requirements.

- | | |
|--------------------------------|---|
| Motion Control Solution | 技術力、生産力、対応力を結集し、最先端のモーションコントロールをご提案します。
We combine technology, production, and response to create leading edge motion solutions. |
| Optimum solution | お客様のニーズに対し最適なソリューションを迅速にご提案します。
We study your requirements and promptly propose the optimum solution to meet your needs. |
| Value added solution | モータ、ギア、エンコーダからアクチュエータユニットの開発まで幅広いソリューションをご提案します。
We provide gears, encoders, even custom actuators, as well as other value added solutions. |
| Ecological solution | キヤノングループの環境保障体制のもとで、鉛フリー、RoHS指令等に対応しております。
We adhere to Canon's Environmental Assurance Policy providing environmentally friendly products that are lead-free and meet the European RoHS directives. |

環境保全の取り組み Environmental conservation

キヤノングループでは、様々な環境保全活動へ積極的に取り組んでおります。当社では、開発・設計段階における有害物質排除、原料調達や工程の再構築を含め、技術レベルから生産方式の見直しを進める一方、ロジスティクスにおけるCO₂の削減目標を定め、モーダルシフトや物流合理化などの環境施策を推進しております。

Maximizing the resource productivity is the challenge Canon Precision tackles. We believe that conventional approaches such as classifying and recycling or waste reduction are not sufficient. While proceeding with constant reexamination of our technology and production systems including the elimination of harmful substances at the design and development phases, and the materials procurement and process revision stages, we are pursuing more drastic measures like reducing the levels of CO₂ in the logistic system by shortening and reducing the point to point transport and switching from road to rail transport.

教育・研修 Training and Education
環境スタッフ研修、環境内部監査員研修
一般社員層環境教育、新入社員環境教育
Training of environment staff, in-house environment auditors, employees.

有害物質廃絶 Elimination of hazardous substances
フロン、トリクロロエタン、塩化メチレンの廃絶
Elimination of chlorofluorocarbon, trichloroethylene, dichloromethane.

省エネ Energy efficiency
電力監視、調整/省エネ機器の採用
Monitoring and coordination of electric power. Adoption of energy-saving equipment. Utilization of waste heat. Energy-saving activities patrol.

監視(分析・点検) Monitoring(Analysis and inspection)
排水・排気/土壌・地下水/廃棄物/騒音・振動
Air and water discharge, soil, groundwater waste, noise, vibration.

廃棄物・省資源 Reduction of waste, resource-savings
発生抑制/再利用/有価物質リサイクル
Generation control, reuse conversion into commodities, recycling.

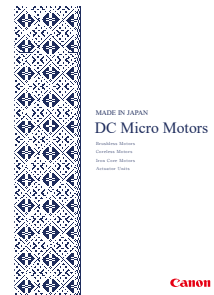
環境監査 Environmental auditing
第三者認証機関審査/キヤノン監査制度/環境内部監査制度
Third-party certificate authority inspection. In-house environmental auditing system.



step
1

カタログ掲載品 Catalogue publication product

カタログ掲載以外の製品につきましては、別途ご相談ください
Please talk counsel together about the product except the catalogue publication separately.



step
2

お客様のご要望 Demand of the customer

ご要望の仕様をお聞かせください
Please tell the specifications of the demand.



step
3

簡易変更 Simple change

or

新規設計 New design

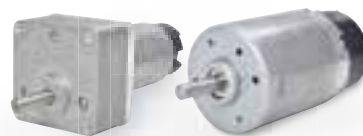
- 特性変更 (巻線・電圧等) Characteristic change
- 形状・材質変更 (Dカット・軸長・両軸・マグネット材質等) Shape, materials change
- オプション対応 (ギアヘッド・エンコーダ等) Optional correspondence

- 新規モータ New motor
- 回路 Circuit
- アクチュエータ Actuator

step
4

お客様仕様 Customer's specifications

ご要望の仕様にてご提供いたします
We contribute it with the specifications of the demand.



We meet the
customer's needs.



製品一覧 List of products

豊富なラインナップ
Lineups

索引
Index

導入
Introduction

カスタマイズの流れ
Process on customization

製品一覧
List of products

ブラシレスモーター
Brushless Motors

コアレスモーター
Coreless Motors

有鉄芯モーター
Iron Core Motors

アクチュエータ
Actuator Units

種類 Type	型番 Model	定格電圧 Rated Voltage	定格出力 Rated Output	定格トルク Rated Torque	定格回転数 Rated Speed	定格電流 Rated Current	無負荷回転数 No Load Speed	無負荷電流 No Load Current	起動トルク Starting Torque
		V	W	mN·m (gf·cm)	r/min	A	r/min	A	mN·m (gf·cm)
Brushless Motors ブラシレスモーター	BN22	12	0.84	2.94 (30)	2728	0.17	3850	0.06	10.30 (105)
	BN22	24	3.39	5.88 (60)	5500	0.28	7700	0.06	20.59 (210)
	BN22	48	3.42	5.88 (60)	5544	0.15	7700	0.015	21.01 (214)
	BN44	24	19.5	49.0 (500)	3800	1.25	5000	0.28	204.2 (2082)
	BN44	48	20.87	49.0 (500)	4065	0.64	5130	0.16	236.1 (2408)
	BN54 M	24	28.3	118.0 (1200)	2300	1.85	3440	0.3	356 (3631)
	BN54 M	48	29.8	118.0 (1200)	2420	0.93	3440	0.15	399.5 (4074)
	BY54	24	31.18	90.2 (920)	3300	2.00	4500	0.33	—
	BY54	48	28.76	90.2 (920)	3044	1.01	4560	0.17	—
	2400r/min	24	15.08	60.0 (612)	2400	1.05	2410	0.35	85.24 (869.2)
	2600r/min	24	16.12	60.0 (612)	2565	1.05	2565	0.38	89.84 (916.1)
	3000r/min	24	12.32	39.2 (400)	3000	0.89	3000	0.44	87.76 (894.9)
BF60	24	47.32	235.4 (2400)	1920	2.58	2353	0.31	103.55 (1055.9)	
Coreless Motors コアレスモーター	LN12 S	6	1.00	0.98 (10)	9900	0.27	13000	0.03	4.0 (40.8)
	LN12 S	6	1.00	0.98 (10)	9900	0.27	13000	0.03	4.0 (40.8)
	LN12 M	6	1.32	0.98 (10)	12850	0.28	14000	0.03	11.93 (121.7)
	LN12 M	12	1.32	0.98 (10)	12900	0.17	14300	0.04	10.01 (102.1)
	LN12 M	6	1.27	0.98 (10)	12400	0.34	13600	0.07	11.11 (113)
	LN15	12	2.22	1.96 (20)	10800	0.24	11800	0.04	23.5 (240)
	LN15	24	2.22	1.96 (20)	10800	0.12	11800	0.02	21.6 (220)
	LN18	12	4.72	4.90 (50)	9200	0.50	10500	0.03	37.2 (380)
	LN18	24	3.40	2.94 (30)	11000	0.18	11800	0.03	41.7 (425)
	LN22	6	0.70	1.96 (20)	3400	0.18	4300	0.03	9.8 (100)
LN22	12	1.40	2.94 (30)	4750	0.18	6050	0.02	12.3 (125)	
Iron Core Motors 有鉄芯モーター	DN12 M	5	0.28	0.29 (3)	9150	0.15	12300	0.06	1.15 (11.7)
	DN16 M M-speed	12	0.80	0.98 (10)	8000	0.17	13000	0.04	2.55 (26)
	DN16 M H-speed	12	1.20	0.98 (10)	11500	0.23	16000	0.06	3.24 (33)
	DN16 L M-speed	12	1.50	1.96 (20)	7500	0.23	10000	0.04	7.85 (80)
	DN16 L M-speed	24	1.80	1.96 (20)	8800	0.14	11500	0.02	8.24 (84)
	DN16 L H-speed	12	2.30	1.96 (20)	11000	0.30	13500	0.06	11.80 (120)
	DN16 L H-speed	24	2.40	1.96 (20)	11500	0.16	14000	0.03	10.80 (110)
	DN22 S	6	2.00	2.45 (25)	7900	0.55	10500	0.08	9.8 (100)
	DN22 S	12	2.20	2.45 (25)	8600	0.34	11000	0.09	11.3 (115)
	DN22 M M-speed	12	1.30	2.45 (25)	5200	0.19	6800	0.04	10.8 (110)
	DN22 M M-speed	24	1.40	2.45 (25)	5300	0.10	6600	0.02	11.8 (120)
	DN22 M H-speed	12	1.80	2.45 (25)	7000	0.23	8200	0.05	15.7 (160)
	DN22 M H-speed	24	1.80	2.45 (25)	7000	0.12	8300	0.03	15.2 (155)
	DN26 M	12	2.10	4.90 (50)	4100	0.32	6150	0.03	14.7 (150)
	DN26 M	24	2.00	4.90 (50)	4000	0.17	5900	0.03	14.7 (150)
	DN26 L	12	2.60	4.90 (50)	5000	0.34	6650	0.05	20.6 (210)
	DN26 L	24	2.60	4.90 (50)	5100	0.18	6900	0.03	19.6 (200)
	DN26 L high power	24	4.40	7.85 (80)	5400	0.27	6750	0.04	52.44 (534)
	DN35 M	12	2.30	3.92 (40)	5600	0.33	6500	0.09	28.4 (290)
	DN35 M	24	2.30	3.92 (40)	5500	0.17	6500	0.05	25.5 (260)
	DN35 L	12	4.50	7.85 (80)	5500	0.56	6550	0.09	49.0 (500)
	DN35 L	24	4.50	7.85 (80)	5500	0.30	6500	0.06	49.0 (500)
	FN30 SS	15	5.20	11.8 (120)	4200	0.52	5650	0.07	39.2 (400)
	FN30 SS	24	5.20	11.8 (120)	4300	0.36	5700	0.04	47.1 (480)
	FN30 S	12	3.60	7.35 (75)	4650	0.55	6300	0.11	26.5 (270)
	FN30 S	24	3.40	7.35 (75)	4400	0.30	6300	0.05	25.5 (260)
FN30 M	12	3.30	9.81 (100)	3200	0.44	4500	0.06	34.3 (350)	
FN30 M	24	3.20	9.81 (100)	3100	0.23	4400	0.03	32.4 (330)	
FN30 L	12	5.00	14.7 (150)	3200	0.70	4500	0.08	53.9 (550)	
FN30 L	24	5.80	14.7 (150)	3300	0.35	4600	0.04	53.0 (540)	
FN38 S	12	13.00	24.5 (250)	5100	1.70	6200	0.23	137 (1400)	
FN38 S	24	13.00	24.5 (250)	5200	0.84	6100	0.12	158 (1610)	
FN38 M	12	14.00	24.5 (250)	5400	1.66	6600	0.21	137 (1400)	
FN38 M	24	13.00	24.5 (250)	5150	0.85	6300	0.11	132 (1350)	
FN38 L	12	22.00	44.1 (450)	4900	3.20	5600	0.20	373 (3800)	
FN38 L	24	26.00	58.8 (600)	4200	1.60	5000	0.13	373 (3800)	
EN22	12	1.40	2.45 (25)	5400	0.18	7000	0.03	10.3 (105)	
EN22	24	1.40	2.45 (25)	5400	0.09	6900	0.02	10.8 (110)	
EN35 M	12	2.30	3.92 (40)	5700	0.34	6500	0.10	28.4 (290)	
EN35 M	24	2.50	3.92 (40)	6000	0.18	6900	0.05	29.4 (300)	
EN35 L	12	4.50	7.85 (80)	5500	0.55	6400	0.10	49.0 (500)	
EN35 L	24	4.50	7.85 (80)	5500	0.28	6400	0.05	49.0 (500)	
EN42	24	29.00	49.0 (500)	5600	1.70	6500	0.25	383.0 (3900)	
HN54 B	24	35.30	0.147 (1500)	2290	2.38	3340	0.18	467 (4760)	
HN54 E	24	46.30	0.098 (1000)	4510	2.82	5730	0.30	459 (4680)	

起動電流 Starting Current	トルク定数 Torque Constant	端子間抵抗 Terminal Resistance (winding)	インダクタンス Inductance	イナーシャ Moment of Inertia	機械的定数 Mechanical Time Constant	熱抵抗 Thermal Resistance	軸径 Shaft Dia	L寸 Length	質量 Weight	ページ 番号 Page Number
A	mN・m/A (gf・cm/A)	Ω	mH	g・cm ²	ms	K/W	mm	mm	g	
0.45	26.7 (273)	—	—	0.80	2.71	—	2.0	28.5	45	P.10
0.83	26.7 (273)	—	—	0.80	2.71	—	2.0	28.5	45	P.10
0.49	44.4 (453)	—	—	0.80	3.91	—	2.0	28.5	45	P.10
—	50.5 (515.0)	—	—	25.00	—	—	6.0	57.0	370	P.11
—	102.2 (1041.7)	—	—	25.00	—	—	6.0	57.0	370	P.11
—	76.1 (776.3)	—	—	180.00	—	—	8.0	80.0	740	P.12
—	151.8 (1548.4)	—	—	180.00	—	—	8.0	80.0	740	P.12
—	54.02 (550.9)	1.0	1.76	52.00	—	—	6.0	41.0	330	P.13
—	106.63 (1087.3)	—	—	52.00	—	—	6.0	41.0	330	P.13
—	85.24 (869.2)	1.0	1.76	52.00	—	—	6.0	31.1	330	P.14
—	89.84 (916.1)	1.0	1.76	52.00	—	—	6.0	31.1	330	P.14
—	87.76 (894.9)	1.0	1.76	52.00	—	—	6.0	31.1	330	P.14
—	103.55 (1055.9)	0.7	—	750.00	—	—	6.0	50.0	600	P.15
1.00	4.11 (42)	6.0	0.041	0.16	5.7	—	1.5	21.5	12	P.18
1.00	4.11 (42)	6.0	0.041	0.16	5.7	—	1.5	22.9	12	P.18
3.05	3.95 (40.3)	1.9	0.03	0.34	4.1	40.0	1.5	32.9	18	P.18
1.41	7.31 (74.6)	8.6	0.076	0.34	4.1	40.0	1.5	32.9	18	P.18
3.13	3.55 (36.2)	2.0	0.03	0.34	5.3	45.0	1.5	32.4	19	P.18
2.43	8.71 (88.8)	4.9	0.07	0.75	4.9	36.0	1.5	34.7	30	P.19
1.20	18.2 (186)	—	—	0.75	4.5	—	1.5	34.7	30	P.19
3.80	10.3 (105)	—	—	1.90	—	30.0	2.0	37.4	30	P.20
2.20	19.6 (200)	—	—	1.90	—	—	2.0	37.4	30	P.20
0.79	12.8 (131)	7.6	0.47	3.00	12.0	30.0	2.0	34.0	60	P.21
0.70	18.8 (192)	17.1	0.95	3.00	15.0	30.0	2.0	34.0	60	P.21
0.40	3.33 (34.0)	12.5	2.4	0.24	27.0	90.0	1.5	20.0	7	P.24
0.39	7.40 (75)	31.1	8.3	0.67	39.0	57.0	1.5	20.0	12	P.24
0.62	5.60 (57)	19.4	4.9	0.67	42.0	57.0	1.5	20.0	12	P.24
0.80	10.40 (106)	15.0	4.4	0.80	11.0	42.0	1.5	31.9	20	P.24
0.49	17.70 (180)	48.7	14.0	0.80	13.0	42.0	1.5	31.9	20	P.24
1.50	7.85 (80)	8.0	2.5	0.80	11.0	42.0	1.5	31.9	20	P.24
0.73	14.50 (148)	33.0	9.0	0.80	13.0	42.0	1.5	31.9	20	P.24
2.00	5.2 (53)	3.0	1.3	1.60	17.8	45.0	2.0	23.0	27	P.26
1.28	9.6 (98)	9.4	4.4	1.60	16.3	45.0	2.0	23.0	27	P.26
0.73	15.7 (160)	16.4	7.6	3.70	25.0	42.0	2.0	32.8	40	P.26
0.39	31.1 (317)	60.9	28.4	3.70	23.0	42.0	2.0	32.8	40	P.26
1.28	12.5 (127)	9.4	4.4	3.70	23.0	42.0	2.0	32.8	40	P.26
0.63	25.2 (257)	38.2	21	3.70	22.0	42.0	2.0	32.8	40	P.26
0.92	16.7 (170)	13.0	12.2	8.70	40.7	40.0	2.0	31.0	50	P.27
0.46	33.3 (340)	51.8	50.1	8.70	40.5	40.0	2.0	31.0	50	P.27
1.26	16.9 (172)	9.5	7.5	11.00	37.0	33.0	2.0	36.5	60	P.27
0.63	31.4 (320)	38.2	31	11.00	43.0	33.0	2.0	36.5	60	P.27
1.34	30.4 (310)	16.4	13.8	11.00	19.5	33.0	2.0	36.5	60	P.27
1.80	16.0 (163)	6.5	6.7	19.00	48.0	27.0	3.0	31.6	85	P.28
0.75	35.8 (365)	32.0	30	19.00	47.0	26.0	3.0	31.6	85	P.28
2.90	17.0 (173)	4.2	4	33.00	48.0	24.0	3.0	38.2	120	P.28
1.60	33.1 (338)	15.2	17	33.00	46.0	23.0	3.0	38.2	120	P.28
1.80	22.6 (231)	8.3	3.3	10.60	17.6	30.2	4.0	37.0	95	P.29
1.30	37.3 (380)	18.3	9.6	10.60	13.4	30.2	4.0	37.0	95	P.29
1.80	17.1 (174)	6.7	3.6	14.00	33.0	28.0	4.0	41.0	110	P.29
0.88	36.6 (373)	27.3	14.7	14.00	44.0	27.0	4.0	41.0	110	P.29
1.50	23.5 (240)	8.0	4.1	22.00	32.0	24.0	4.0	46.0	135	P.29
0.73	47.0 (480)	33.0	17.3	22.00	33.0	24.0	4.0	46.0	135	P.29
2.40	24.8 (253)	5.0	3.1	32.00	26.0	21.0	4.0	55.0	160	P.29
1.20	45.1 (460)	20.0	17.7	32.00	31.0	20.0	4.0	55.0	160	P.29
8.00	16.7 (170)	1.5	0.7	32.00	17.0	20.0	4.0	55.0	220	P.32
4.80	33.8 (345)	5.0	2.9	32.00	14.0	20.0	4.0	55.0	220	P.32
7.10	16.9 (172)	1.7	0.9	39.00	23.0	17.0	4.0	60.0	230	P.32
4.10	33.1 (338)	5.9	3.7	39.00	21.0	17.0	4.0	60.0	230	P.32
19.1	19.7 (201)	0.63	2.7	117.00	16.4	14.0	4.0	70.0	310	P.32
8.90	40.2 (410)	2.7	2.7	117.00	20.0	14.0	4.0	70.0	300	P.32
0.67	16.1 (164)	17.9	6.6	4.30	30.0	38.0	2.0	32.8	40	P.34
0.33	32.7 (333)	71.9	20	4.30	29.0	38.0	2.0	32.8	40	P.34
2.00	16.1 (164)	6.0	3.5	21.00	49.0	27.0	3.0	31.6	85	P.34
1.00	30.8 (314)	23.7	12.8	21.00	52.0	26.0	3.0	31.6	85	P.34
3.10	17.1 (174)	3.9	2.6	35.00	47.0	24.0	3.0	38.2	120	P.34
1.60	33.7 (344)	15.0	10.7	35.00	46.0	23.0	3.0	38.2	120	P.34
11.4	33.9 (346)	2.1	1.9	150.00	27.0	9.0	5.0	74.0	360	P.34
7.16	66.9 (682)	3.4	3.9	290.00	15.1	—	8.0	75.0	700	P.35
12.10	39 (398)	2.0	1.3	290.00	23.2	—	8.0	75.0	700	P.35





ブラシレスモータ

Brushless Motors

小型で高出力を実現しました。
「インナーロータタイプ」と「アウターロータタイプ」の2種類をラインナップ。
「インナーロータタイプ」には、減速機やエンコーダの装着も可能です。
お客様の用途に応じたカスタマイズを承りますので、お気軽にお問い合わせください。

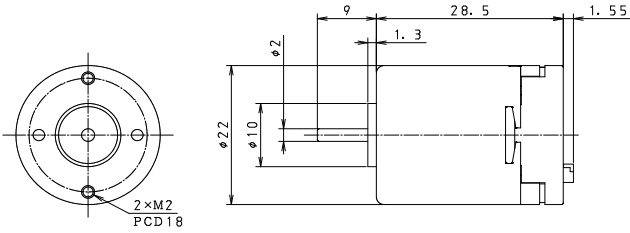
Canon Precision's brushless motors are compact in size and provide high output power. Two types are offered: an outer rotor type with high rotational stability and an inner rotor type with quick response. Inner rotor types can be equipped with reduction gears and encoders. Various custom options can be incorporated to fit your applications.

BN22 Series

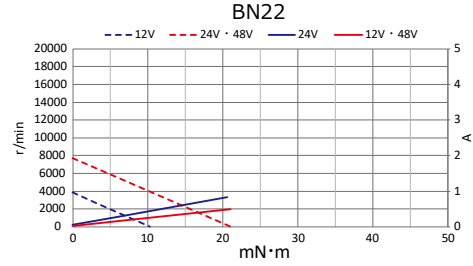
Brushless

BN22(インナーロータタイプ Inner Rotor Type)

寸法図 Dimension



特性図 T-N-I curve

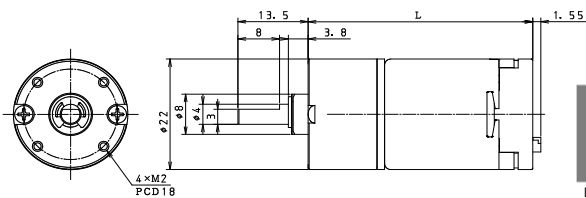


型番 Model	定格電圧 Rated Voltage	定格出力 Rated Output	定格トルク Rated Torque	定格回転数 Rated Speed	定格電流 Rated Current	無負荷回転数 No Load Speed	無負荷電流 No Load Current	起動トルク Starting Torque	起動電流 Starting Current	トルク定数 Torque Constant	端子間抵抗 Terminal Resistance (winding)	インダクタンス Inductance	イナーシャ Moment of Inertia	機械的 時定数 Mechanical Time Constant	熱抵抗 Thermal Resistance	軸径 Shaft Dia	L寸 Length	質量 Weight
	V	W	mN·m (gf·cm)	r/min	A	r/min	A	mN·m (gf·cm)	A	mN·m/A (gf·cm/A)	Ω	mH	g·cm ²	ms	K/W	mm	mm	g
BN22	12	0.84	2.94 (30)	2728	0.17	3850	0.06	10.30 (105)	0.45	26.7 (273)	—	—	0.8	2.71	—	2.0	28.5	45
BN22	24	3.39	5.88 (60)	5500	0.28	7700	0.06	20.59 (210)	0.83	26.7 (273)	—	—	0.8	2.71	—	2.0	28.5	45
BN22	48	3.42	5.88 (60)	5544	0.15	7700	0.015	21.01 (214)	0.49	44.4 (453)	—	—	0.8	3.91	—	2.0	28.5	45

Option

BG22(ギアヘッド BN22+Gear Head) 遊星ギア Planetary Gear

寸法図 Dimension

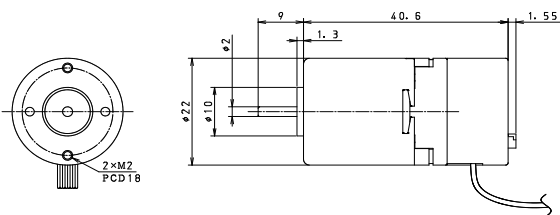


型番 Model	減速比 Gear Ratio	定格電圧 Rated Voltage	定格トルク Rated torque	定格回転数 Rated Speed	定格電流 Rated Current	無負荷回転数 No Load Speed	無負荷電流 No Load Current	L寸 Length	質量 Weight
		V	mN·m (gf·cm)	r/min	A	r/min	A	mm	g
BG22	1/20	24	49 (500)	850	0.48	910	0.18	43.2	66
BG22	1/62	24	98 (1000)	280	0.4	300	0.18	46.9	74
BG22	1/107	24	98 (1000)	170	0.31	170	0.18	46.9	74
BG22	1/242	24	147 (1500)	70	0.28	80	0.18	50.6	81
BG22	1/410	24	196 (2000)	40	0.26	50	0.18	50.6	81

※12V/48V 対応可

BP22(BN22※ENCは対応可能)

寸法図 Dimension



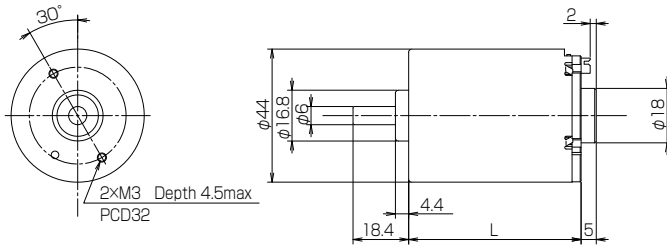
型番 Model	相数 Number of phase	入力電圧 Input voltage	パルス数 Number of Pulse	応答周波数 Response Frequency	方式 Encoder Type	出力レベル Output Level	出力波形 Output wave form	L寸 Length
		V	P/R	KHz(MAX)				mm
BP22	2	5	100/200	—	光学式 Optical	TTL	デジタル Digital	40.6

BN44 Series

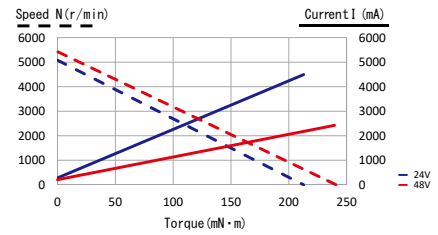
Brushless

BN44 (インナーロータタイプ Inner Rotor Type)

寸法図 Dimension



特性図 T-N-I curve

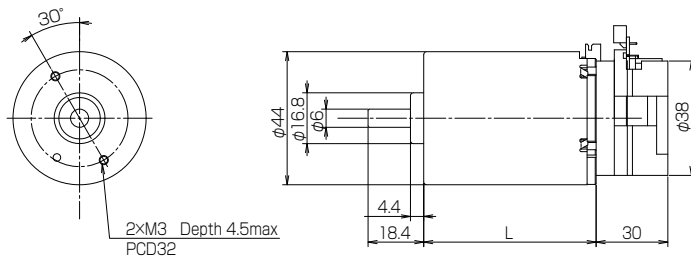


型番 Model	定格電圧 Rated Voltage	定格出力 Rated Output	定格トルク Rated Torque	定格回転数 Rated Speed	定格電流 Rated Current	無負荷回転数 No Load Speed	無負荷電流 No Load Current	起動トルク Starting Torque	起動電流 Starting Current	トルク定数 Torque Constant	端子間抵抗 Terminal Resistance (winding)	インダクタンス Inductance	イナーシャ Moment of Inertia	機械的時定数 Mechanical Time Constant	熱抵抗 Thermal Resistance	軸径 Shaft Dia	L寸 Length	質量 Weight
	V	W	mN·m (gf·cm)	r/min	A	r/min	A	mN·m (gf·cm)	A	mN·m/A (gf·cm/A)	Ω	mH	g·cm ²	ms	K/W	mm	mm	g
BN44	24	19.5	49.0 (500)	3800	1.25	5000	0.28	204.2 (2082)	—	50.5 (515.0)	—	—	25.00	—	—	6.0	57.0	370
BN44	48	20.87	49.0 (500)	4065	0.64	5130	0.16	236.1 (2408)	—	102.2 (1041.7)	—	—	25.00	—	—	6.0	57.0	370

Option

BP44 (BN44※ENCは対応可能)

寸法図 Dimension



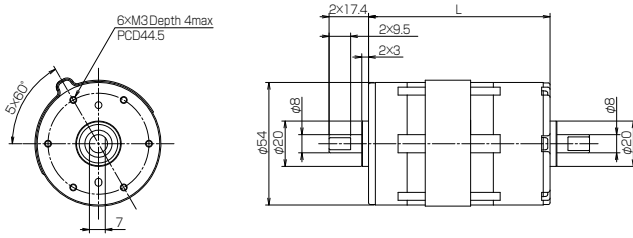
型番 Model	相数 Number of phase	入力電圧 Input voltage	パルス数 Number of Pulse	応答周波数 Response Frequency	方式 Encoder Type	出力レベル Output Level	出力波形 Output wave form	L寸 Length
		V	P/R	KHz(MAX)				mm
BP44	2	5	512	40	光学式 Optical	TTL	デジタル Digital	57.0
BP44	2	5	1000	50	光学式 Optical	TTL	デジタル Digital	57.0

BN54 Series

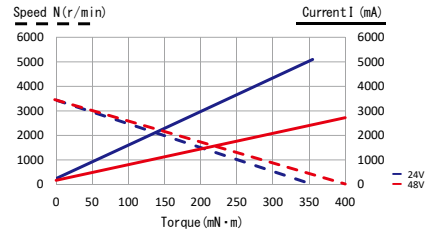
Brushless

BN54 M (インナーロータイプ Inner Rotor Type)

寸法図 Dimension



特性図 T-N-I curve

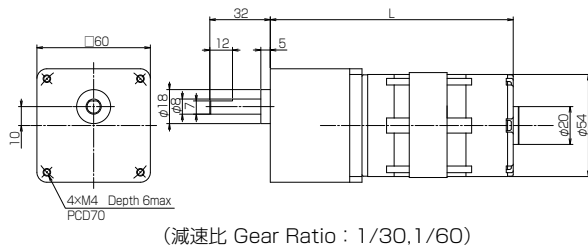
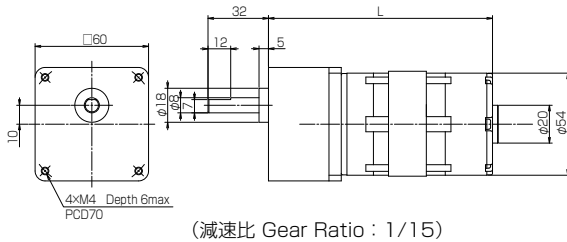


型番 Model	定格電圧 Rated Voltage	定格出力 Rated Output	定格トルク Rated Torque	定格回転数 Rated Speed	定格電流 Rated Current	無負荷回転数 No Load Speed	無負荷電流 No Load Current	起動トルク Starting Torque	起動電流 Starting Current	トルク定数 Torque Constant	端子間抵抗 Terminal Resistance (winding)	インダクタンス Inductance	イナーシャ Moment of Inertia	機械的 時間定数 Mechanical Time Constant	熱抵抗 Thermal Resistance	軸径 Shaft Dia	L寸 Length	質量 Weight
	V	W	mN·m (gf·cm)	r/min	A	r/min	A	mN·m (gf·cm)	A	mN·m/A (gf·cm/A)	Ω	mH	g·cm ²	ms	K/W	mm	mm	g
BN54 M	24	28.3	118.0 (1200)	2300	1.85	3440	0.3	356 (3631)	—	76.1 (776.3)	—	—	180.00	—	—	8.0	80.0	740
BN54 M	48	29.8	118.0 (1200)	2420	0.93	3440	0.15	399.5 (4074)	—	151.8 (1548.4)	—	—	180.00	—	—	8.0	80.0	740

Option

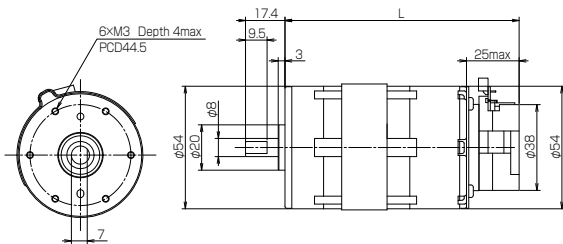
BG54 M (BN54 M + ギアヘッド Gear Head) 平歯ギア Spur Gear

寸法図 Dimension



型番 Model	減速比 Gear Ratio	定格電圧 Rated Voltage	定格トルク Rated torque	定格回転数 Rated Speed	定格電流 Rated Current	無負荷回転数 No Load Speed	無負荷電流 No Load Current	L寸 Length
		V	mN·m (gf·cm)	r/min	A	r/min	A	mm
BG54 M	1/ 15	24	490 (5000)	200	0.79	230	0.240	120.0
BG54 M	1/ 30	24	980 (10000)	100	0.85	115	0.240	130.0
BG54 M	1/ 60	24	1960 (20000)	50	0.85	58	0.240	130.0

BP54 M (BN54 M + エンコーダ Encoder)



型番 Model	相数 Number of phase	入力電圧 Input voltage	パルス数 Number of Pulse	応答周波数 Response Frequency	方式 Encoder Type	出力レベル Output Level	出力波形 Output wave form	L寸 Length
		V	P/R	KHz(MAX)			mm	
BP54 M	2	5	512	40	光学式 Optical	TTL	デジタル Digital	105.0

BY54 Series

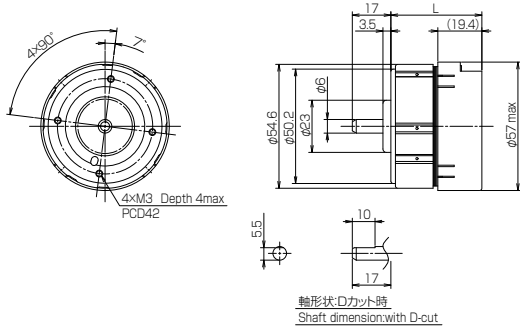
Brushless

BY54(インナーロータタイプ Inner Rotor Type) ※ドライバ付 with Driving Circuit

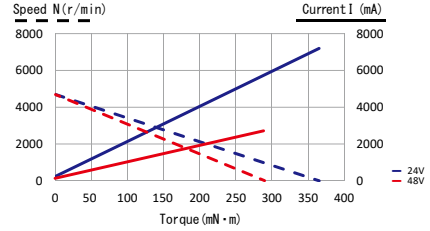
ドライバ：①外部制御 (1-5V) ②外部制御 (PWM)
③速度制御 (CLKin) ④ドライバ回路なしも対応可能

Driving Circuit：①Open loop(1-5V) ②Open loop(PWM)
③Speed Control(CLKin) ④Variant without driving circuit possible.

寸法図 Dimension



特性図 T-N-I curve

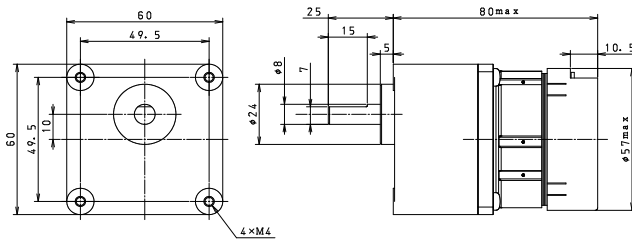


型番 Model	定格電圧 Rated Voltage		定格出力 Rated Output		定格トルク Rated Torque		定格回転数 Rated Speed		定格電流 Rated Current		無負荷回転数 No Load Speed		無負荷電流 No Load Current		起動トルク Starting Torque		起動電流 Starting Current		トルク定数 Torque Constant		端子間抵抗 Terminal Resistance (winding)		インダクタンス Inductance		イナーシャ Moment of Inertia		機械的時定数 Mechanical Time Constant		熱抵抗 Thermal Resistance		軸径 Shaft Dia		L寸 Length		質量 Weight	
	V	W	mN·m	(gf·cm)	r/min	A	r/min	A	mN·m (gf·cm)	A	mN·m/A (gf·cm/A)	Ω	mH	g·cm ²	ms	K/W	mm	mm	mm	g																
BY54	24	31.18	90.2	(920)	3300	2.00	4500	0.33	—	—	54.02 (550.9)	1.0	1.76	52.00	—	—	6.0	41.0	330																	
BY54	48	28.76	90.2	(920)	3044	1.01	4560	0.17	—	—	106.63 (1087.3)	—	—	52.00	—	—	6.0	41.0	330																	

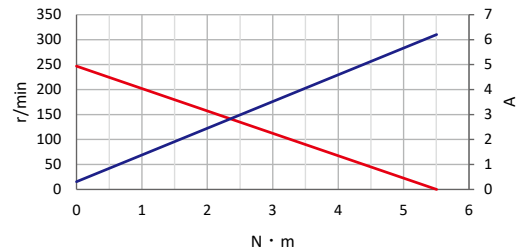
Option

BG54 (BN54+ギアヘッド Gear Head) 平歯ギア Spur Gear

寸法図 Dimension



特性図 T-N-I curve



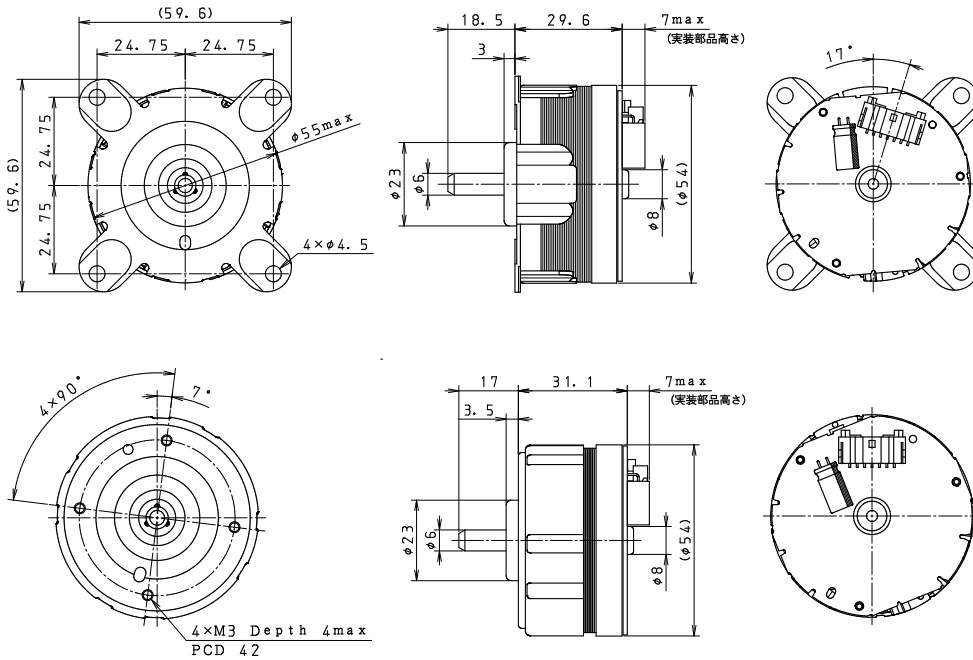
型番 Model	減速比 Gear Ratio	定格電圧 Rated Voltage		定格トルク Rated torque		定格回転数 Rated Speed		定格電流 Rated Current		無負荷回転数 No Load Speed		無負荷電流 No Load Current		L寸 Length		質量 Weight	
		V	W	N·m (kgf·cm)	(5)	r/min	A	r/min	A	mm	g						
BG54	1/18	24	0.49	(5)	225	0.835	247	0.31	80.0	580							

BY54 Series

Brushless

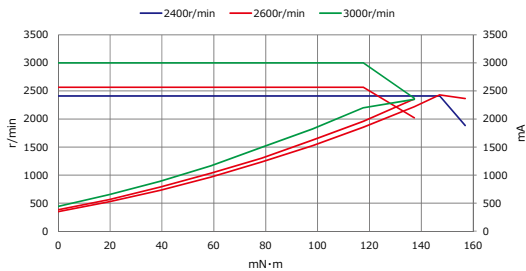
BY54 M (インナーロータイプ Inner Rotor Type) ※簡単ブラシレス

寸法図 Dimension



型番 Model	定格電圧 Rated Voltage V	定格出力 Rated Output W	定格トルク Rated Torque mN·m (gf·cm)	定格回転数 Rated Speed r/min	定格電流 Rated Current A	無負荷回転数 No Load Speed r/min	無負荷電流 No Load Current A	起動トルク Starting Torque mN·m (gf·cm)	起動電流 Starting Current A	トルク定数 Torque Constant mN·m/A (gf·cm/A)	端子間抵抗 Terminal Resistance (winding) Ω	インダクタンス Inductance mH	イナーシャ Moment of Inertia g·cm ²	機械的時定数 Mechanical Time Constant ms	熱抵抗 Thermal Resistance K/W	軸径 Shaft Dia mm	L寸 Length mm	質量 Weight g
2400r/min	24	15.08	60.0 (612)	2400	1.05	2410	0.35	85.24 (869.2)	—	85.24 (869.2)	1.0	1.76	52.00	—	—	6.0	31.1	330
2600r/min	24	16.12	60.0 (612)	2565	1.05	2565	0.38	89.84 (916.1)	—	89.84 (916.1)	1.0	1.76	52.00	—	—	6.0	31.1	330
3000r/min	24	12.32	39.2 (400)	3000	0.89	3000	0.44	87.76 (894.9)	—	87.76 (984.9)	1.0	1.76	52.00	—	—	6.0	31.1	330

特性図 T-N-I curve



- ① モータ軸に接続されるイナーシャ負荷により、制御駆動出来ない場合がございます。
The motor control may not be possible depending on the load inertia connected to the motor shaft
- ② 外部信号の入力により、速度変更可能なタイプもございます。
A variant of which the motor speed can be changed by the signal input from outside available
- ③ 基板の保護用ケース付も対応可能です。
A protective casing of the PC board can be added on option

例) example

PIN No.	
1	GND
2	FG (速度信号 36P/R, 最低出力回転数: 500 r/min)
3	S/S (L=起動, H or Open=停止) ※ ₁
4	PWM (入力周波数 20 kHz, Duty: 10%~100%)
5	BR (L=ショートブレーキ, H or Open=フリー) ※ ₁
6	F/R (L=CCW, H=CW) ※ ₁ ※ ₂
7	VM

※₁L: 0~0.5 [V]
H: 2~5.5 [V]

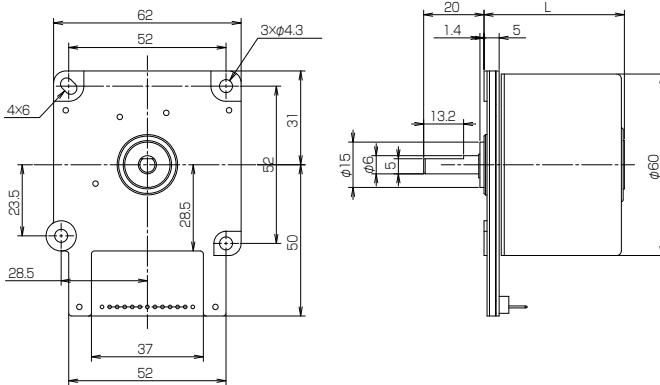
※₂モータ回転中の変更は行わないでください。
DO NOT change the direction while the moto is in motion

BF60 Series

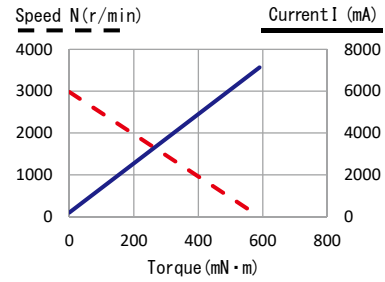
Brushless

BF60 (アウターロータタイプ Outer Rotor Type)

寸法図 Dimension



特性図 T-N-I curve



型番 Model	定格電圧 Rated Voltage	定格出力 Rated Output	定格トルク Rated Torque	定格回転数 Rated Speed	定格電流 Rated Current	無負荷回転数 No Load Speed	無負荷電流 No Load Current	起動トルク Starting Torque	起動電流 Starting Current	トルク定数 Torque Constant	端子間抵抗 Terminal Resistance (winding)	インダクタンス Inductance	イナーシャ Moment of Inertia	機械的時定数 Mechanical Time Constant	熱抵抗 Thermal Resistance	軸径 Shaft Dia	寸法 Length	質量 Weight
	V	W	mN·m (gf·cm)	r/min	A	r/min	A	mN·m (gf·cm)	A	mN·m/A (gf·cm/A)	Ω	mH	g·cm ²	ms	K/W	mm	mm	g
BF60	24	47.32	235.4 (2400)	1920	2.58	2353	0.31	103.55 (1055.9)	—	103.55 (1055.9)	0.7	—	750.00	—	—	6.0	50.0	600



コアレスモータ

Coreless Motors

小型高出力で低イナーシャ。
優れた応答性と制御性を兼ね備えています。
キャノン一眼レフカメラへの搭載実績により、高い信頼性をお約束します。
お客様の用途に応じたカスタマイズを承りますので、お気軽にお問い合わせください。

Canon Precision's coreless motors create high power output from a small package. Their low moment of inertia provides quick response and high controllability. Our coreless motors have demonstrated their high reliability in many applications including cameras and pumps. Customization, like the addition of reduction gears, is available.

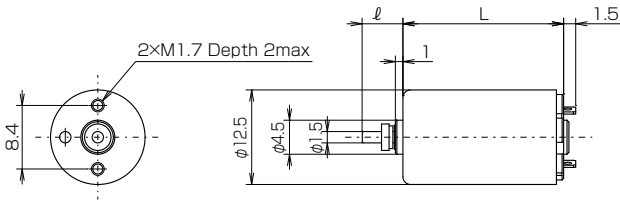


LN12 Series

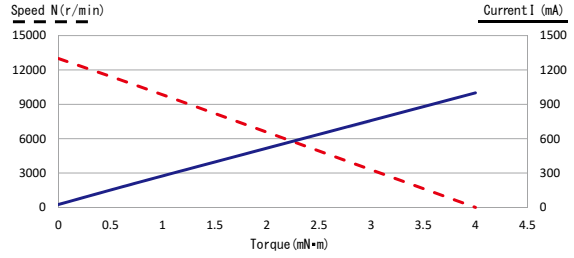
Coreless

LN12 S

寸法図 Dimension

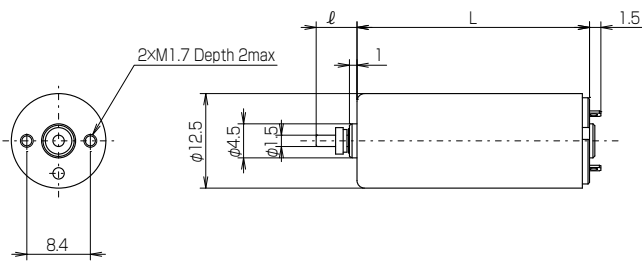


特性図 T-N-I curve

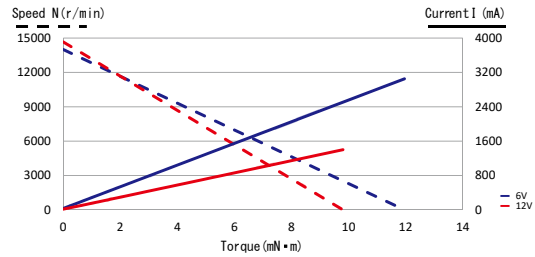


LN12 M

寸法図 Dimension



特性図 T-N-I curve

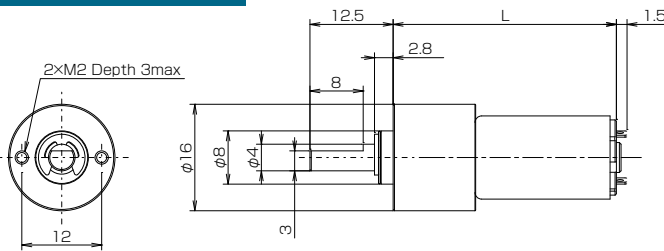


型番 Model	定格電圧 Rated Voltage		定格出力 Rated Output		定格トルク Rated Torque		定格回転数 Rated Speed		定格電流 Rated Current		無負荷回転数 No Load Speed		無負荷電流 No Load Current		起動トルク Starting Torque		起動電流 Starting Current		トルク定数 Torque Constant		端子間抵抗 Terminal Resistance (winding)		インダクタンス Inductance		イナーシャ Moment of Inertia		機械的時定数 Mechanical Time Constant		熱抵抗 Thermal Resistance		軸径 Shaft Dia		L寸 Motor Length		シャフト長 Shaft length		質量 Weight	
	V	W	mN·m (gf·cm)	r/min	A	r/min	A	mN·m (gf·cm)	A	mN·m/A (gf·cm/A)	Ω	mH	g·cm ²	ms	K/W	mm	mm	mm	mm	g																		
LN12 S	6	1.00	0.98 (10)	9900	0.27	13000	0.03	4.0 (40.8)	1.00	4.11 (42)	6.0	0.041	0.16	5.7	—	1.5	21.5	8.0	12																			
LN12 S	6	1.00	0.98 (10)	9900	0.27	13000	0.03	4.0 (40.8)	1.00	4.11 (42)	6.0	0.041	0.16	5.7	—	1.5	22.9	8.0	12																			
LN12 M	6	1.32	0.98 (10)	12850	0.28	14000	0.03	11.93 (121.7)	3.05	3.95 (40.3)	1.9	0.03	0.34	4.1	40.0	1.5	32.9	5.4	18																			
LN12 M	12	1.32	0.98 (10)	12900	0.17	14300	0.04	10.01 (102.1)	1.41	7.31 (74.6)	8.6	0.076	0.34	4.1	40.0	1.5	32.9	5.4	18																			
LN12 M	6	1.27	0.98 (10)	12400	0.34	13600	0.07	11.11 (113)	3.13	3.55 (36.2)	2.0	0.03	0.34	5.3	45.0	1.5	32.4	—	19																			

Option

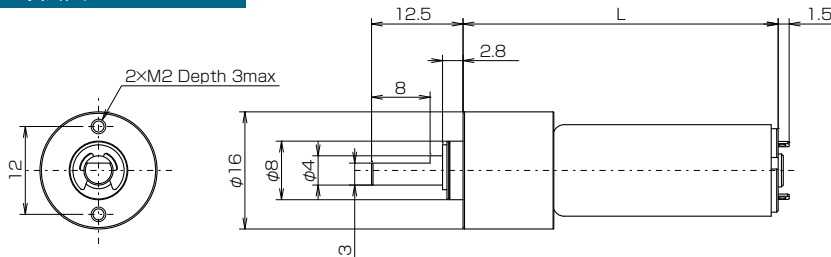
LG12 S (LN12 S+ギアヘッド Gear Head) 遊星ギア Planetary Gear

寸法図 Dimension



LG12 M (LN12 M+ギアヘッド Gear Head) 遊星ギア Planetary Gear

寸法図 Dimension



型番 Model	減速比 Gear Ratio	定格電圧 Rated Voltage		定格トルク Rated torque		定格回転数 Rated Speed		定格電流 Rated Current		無負荷回転数 No Load Speed		無負荷電流 No Load Current		L寸 Length
		V	W	mN·m (gf·cm)	r/min	A	r/min	A	r/min	A	mm			
LG12 S	1/ 20	6	11.8 (120)	370	0.180	455	0.075	37.5						
LG12 S	1/ 62	6	29.4 (300)	130	0.170	145	0.085	41.2						
LG12 S	1/107	6	49.1 (500)	77	0.170	85	0.085	41.2						
LG12 S	1/242	6	98.1 (1000)	30	0.170	37	0.095	44.9						
LG12 S	1/410	6	147.0 (1500)	19	0.170	145	0.095	44.9						

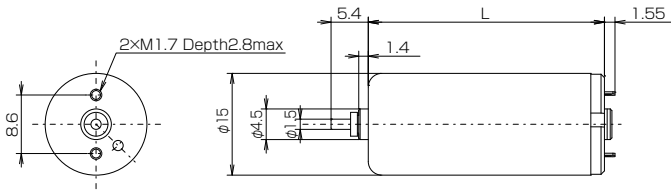
型番 Model	減速比 Gear Ratio	定格電圧 Rated Voltage		定格トルク Rated torque		定格回転数 Rated Speed		定格電流 Rated Current		無負荷回転数 No Load Speed		無負荷電流 No Load Current		L寸 Length
		V	W	mN·m (gf·cm)	r/min	A	r/min	A	r/min	A	mm			
LG12 M	1/ 20	6	11.8 (120)	415	0.180	455	0.055	49.1						
LG12 M	1/ 62	6	29.4 (300)	135	0.170	145	0.065	52.8						
LG12 M	1/107	6	49.1 (500)	80	0.170	85	0.065	52.8						
LG12 M	1/242	6	98.1 (1000)	35	0.170	37	0.075	56.5						
LG12 M	1/410	6	147.0 (1500)	20	0.160	22	0.075	56.5						

LN15 Series

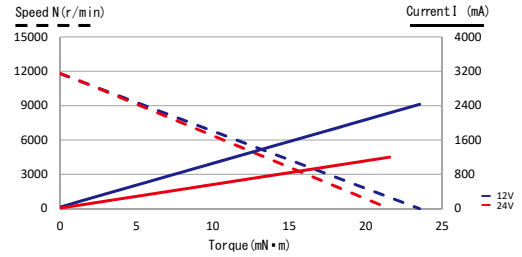
Coreless

LN15

寸法図 Dimension



特性図 T-N-I curve

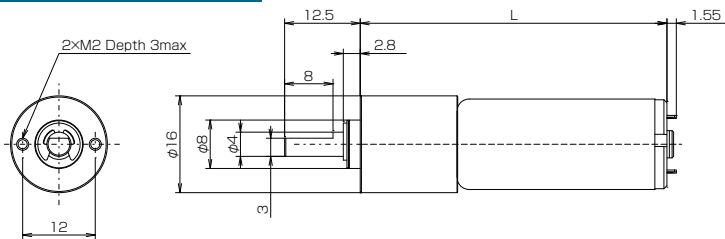


型番 Model	定格電圧 Rated Voltage	定格出力 Rated Output	定格トルク Rated Torque	定格回転数 Rated Speed	定格電流 Rated Current	無負荷回転数 No Load Speed	無負荷電流 No Load Current	起動トルク Starting Torque	起動電流 Starting Current	トルク定数 Torque Constant	端子間抵抗 Terminal Resistance (winding)	インダクタンス Inductance	イナーシャ Moment of Inertia	機械的時定数 Mechanical Time Constant	熱抵抗 Thermal Resistance	軸径 Shaft Dia	L寸 Length	質量 Weight
	V	W	mN·m (gf·cm)	r/min	A	r/min	A	mN·m (gf·cm)	A	mN·m/A (gf·cm/A)	Ω	mH	g·cm ²	ms	K/W	mm	mm	g
LN15	12	2.22	1.96 (20)	10800	0.24	11800	0.04	23.5 (240)	2.43	8.71 (88.8)	4.9	0.07	0.75	4.9	36.0	1.5	34.7	30
LN15	24	2.22	1.96 (20)	10800	0.12	11800	0.02	21.6 (220)	1.20	18.2 (186)	—	—	0.75	4.5	—	1.5	34.7	30

Option

LG15 (LN15+ギアヘッド Gear Head) 遊星ギア Planetary Gear

寸法図 Dimension



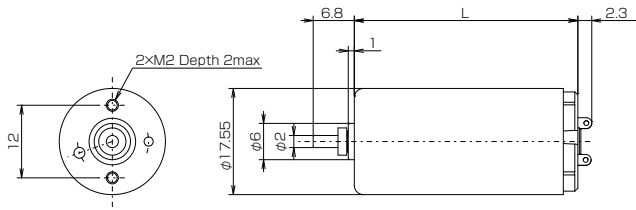
型番 Model	減速比 Gear Ratio	定格電圧 Rated Voltage	定格トルク Rated torque	定格回転数 Rated Speed	定格電流 Rated Current	無負荷回転数 No Load Speed	無負荷電流 No Load Current	L寸 Length
		V	mN·m (gf·cm)	r/min	A	r/min	A	
LG15	1/20	12	19.6 (200)	550	0.180	580	0.050	50.7
LG15	1/62	12	49.0 (500)	180	0.180	190	0.055	54.4
LG15	1/107	12	98.0 (1000)	103	0.200	110	0.055	54.4
LG15	1/242	12	147.0 (1500)	46	0.170	48	0.060	58.1
LG15	1/410	12	196.0 (2000)	28	0.150	29	0.060	58.1
LG15	1/20	24	19.6 (200)	540	0.110	580	0.025	50.7
LG15	1/62	24	49.0 (500)	180	0.100	190	0.025	54.4
LG15	1/107	24	98.0 (1000)	102	0.110	110	0.025	54.4
LG15	1/242	24	147.0 (1500)	45	0.100	48	0.030	58.1
LG15	1/410	24	196.0 (2000)	27	0.090	29	0.030	58.1

LN18 Series

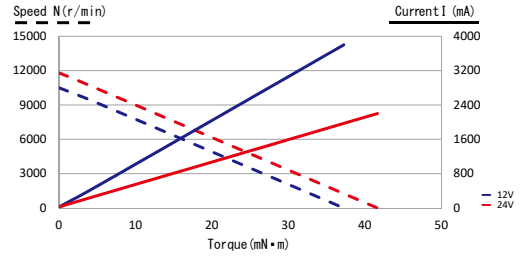
Coreless

LN18

寸法図 Dimension



特性図 T-N-I curve

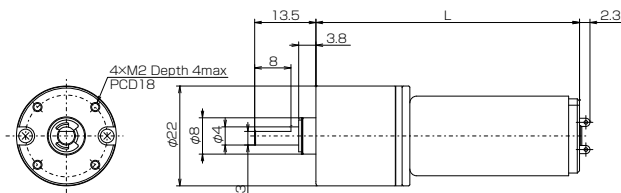


型番 Model	定格電圧 Rated Voltage	定格出力 Rated Output	定格トルク Rated Torque	定格回転数 Rated Speed	定格電流 Rated Current	無負荷回転数 No Load Speed	無負荷電流 No Load Current	起動トルク Starting Torque	起動電流 Starting Current	トルク定数 Torque Constant	端子間抵抗 Terminal Resistance (winding)	インダクタンス Inductance	イナーシャ Moment of Inertia	機械的 時間定数 Mechanical Time Constant	熱抵抗 Thermal Resistance	軸径 Shaft Dia	L寸 Length	質量 Weight
	V	W	mN·m (gf·cm)	r/min	A	r/min	A	mN·m (gf·cm)	A	mN·m/A (gf·cm/A)	Ω	mH	g·cm ²	ms	K/W	mm	mm	g
LN18	12	4.72	4.90 (50)	9200	0.50	10500	0.03	37.2 (380)	3.80	10.3 (105)	—	—	1.90	—	30.0	2.0	37.4	30
LN18	24	3.40	2.94 (30)	11000	0.18	11800	0.03	41.7 (425)	2.20	19.6 (200)	—	—	1.90	—	—	2.0	37.4	30

Option

LG18 (LN18+ギアヘッド Gear Head) 遊星ギア Planetary Gear

寸法図 Dimension



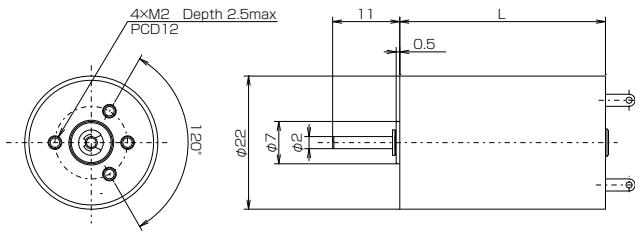
型番 Model	減速比 Gear Ratio	定格電圧 Rated Voltage	定格トルク Rated torque	定格回転数 Rated Speed	定格電流 Rated Current	無負荷回転数 No Load Speed	無負荷電流 No Load Current	L寸 Length
		V	mN·m (gf·cm)	r/min	A	r/min	A	
LG18	1/20	12	29.4 (300)	435	0.215	460	0.060	50.7
LG18	1/62	12	78.4 (800)	145	0.210	150	0.065	54.4
LG18	1/107	12	98.0 (1000)	83.6	0.165	86.7	0.065	54.4
LG18	1/242	12	147.0 (1500)	37.2	0.155	38.4	0.070	58.1
LG18	1/410	12	196.0 (2000)	22.2	0.135	22.7	0.070	58.1
LG18	1/20	24	29.4 (300)	432	0.120	460	0.030	50.7
LG18	1/62	24	78.4 (800)	143	0.120	152	0.030	54.4
LG18	1/107	24	98.0 (1000)	83.3	0.095	87.1	0.030	54.4
LG18	1/242	24	147.0 (1500)	37.1	0.090	38.5	0.035	58.1
LG18	1/410	24	196.0 (2000)	22.1	0.075	0.8	0.035	58.1

LN22 Series

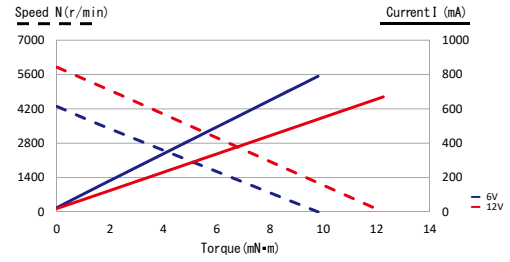
Coreless

LN22

寸法図 Dimension



特性図 T-N-I curve



Model 型番	Rated Voltage 定格電圧	Rated Output 定格出力	Rated Torque 定格トルク		Rated Speed 定格回転数	Rated Current 定格電流	No Load Speed 無負荷回転数	No Load Current 無負荷電流	Starting Torque 起動トルク	起動電流 Starting Current	トルク定数 Torque Constant	端子間抵抗 Terminal Resistance (winding)	インダクタンス Inductance	慣性モーメント Moment of Inertia	機械的定数 Mechanical Time Constant	熱抵抗 Thermal Resistance	軸径 Shaft Dia	長さ Length	質量 Weight
	V	W	mN·m	(gf·cm)	r/min	A	r/min	A	mN·m (gf·cm)	A	mN·m/A (gf·cm/A)	Ω	mH	g·cm ²	ms	K/W	mm	mm	g
LN22	6	0.70	1.96	(20)	3400	0.18	4300	0.03	9.8 (100)	0.79	12.8 (131)	7.6	0.47	3.00	12.0	30.0	2.0	34.0	60
LN22	12	1.40	2.94	(30)	4750	0.18	6050	0.02	12.3 (125)	0.70	18.8 (192)	17.1	0.95	3.00	15.0	30.0	2.0	34.0	60





有鉄芯モータ Iron Core Motors

豊富なバリエーションを誇る有鉄芯モータ。
ギアやエンコーダ等、オプションも充実。
幅広い分野でニーズにあった最適なモータをお選びいただけます。
お客様の用途に応じたカスタマイズを承りますので、お気軽にお問い合わせください。

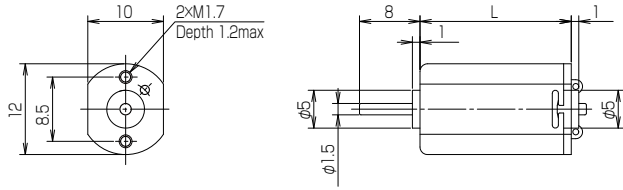
Canon Precision's iron core motors come in a wide variety of sizes and windings. They can be used in many different markets from consumer products to industrial and professional products. A rich lineup of options, such as gears and encoders, serves to provide the optimum solution to fulfill any requirement.

DN12/16 Series

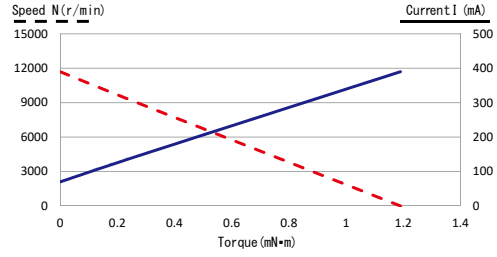
Iron Core [3 Slots]

DN12 M

寸法図 Dimension



特性図 T-N-I curve

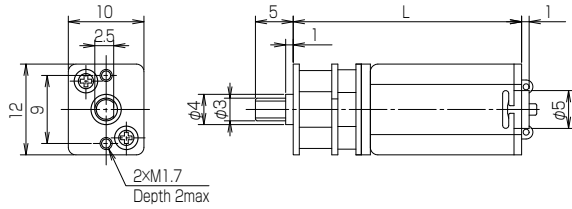


型番 Model	定格電圧 Rated Voltage V	定格出力 Rated Output W	定格トルク Rated Torque mN·m (gf·cm)	定格回転数 Rated Speed r/min	定格電流 Rated Current A	無負荷回転数 No Load Speed r/min	無負荷電流 No Load Current A	起動トルク Starting Torque mN·m (gf·cm)	起動電流 Starting Current A	トルク定数 Torque Constant mN·m/A (gf·cm/A)	端子間抵抗 Terminal Resistance (winding) Ω	インダクタンス Inductance mH	イナーシャ Moment of Inertia g·cm ²	機械的時定数 Mechanical Time Constant ms	熱抵抗 Thermal Resistance K/W	軸径 Shaft Dia mm	L寸 Length mm	質量 Weight g
DN12 M	5	0.28	0.29 (3)	9150	0.15	12300	0.06	1.15 (11.7)	0.40	3.33 (34.0)	12.5	2.4	0.24	27.0	90.0	1.5	20.0	7

Option

DG12 M (DN12 M+ギアヘッド Gear Head) 平歯ギア Spur Gear

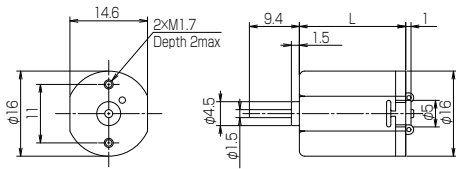
寸法図 Dimension



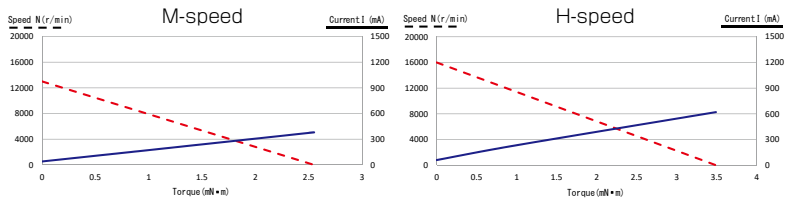
型番 Model	減速比 Gear Ratio	定格電圧 Rated Voltage V	定格トルク Rated torque mN·m (gf·cm)	定格回転数 Rated Speed r/min	定格電流 Rated Current A	無負荷回転数 No Load Speed r/min	無負荷電流 No Load Current A	L寸 Length mm
		5	(150)	120	0.150	160	0.070	
DG12 M	1/75	5	14.7 (150)	120	0.150	160	0.070	30.2
DG12 M	1/134	5	24.5 (250)	65	0.150	90	0.060	30.2
DG12 M	1/196	5	39.2 (400)	43	0.160	60	0.060	30.2

DN16 M

寸法図 Dimension

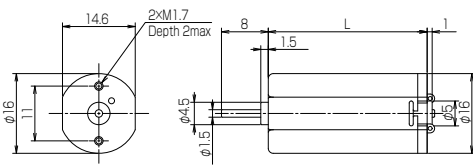


特性図 T-N-I curve

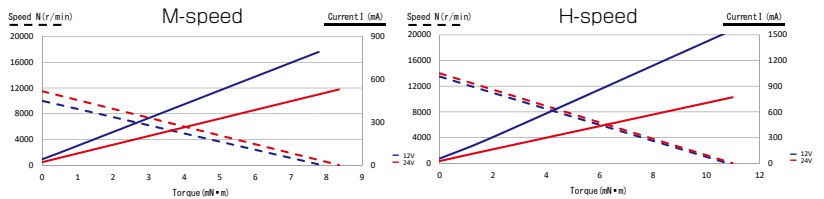


DN16 L

寸法図 Dimension



特性図 T-N-I curve



型番 Model	定格電圧 Rated Voltage V	定格出力 Rated Output W	定格トルク Rated Torque mN·m (gf·cm)	定格回転数 Rated Speed r/min	定格電流 Rated Current A	無負荷回転数 No Load Speed r/min	無負荷電流 No Load Current A	起動トルク Starting Torque mN·m (gf·cm)	起動電流 Starting Current A	トルク定数 Torque Constant mN·m/A (gf·cm/A)	端子間抵抗 Terminal Resistance (winding) Ω	インダクタンス Inductance mH	イナーシャ Moment of Inertia g·cm ²	機械的時定数 Mechanical Time Constant ms	熱抵抗 Thermal Resistance K/W	軸径 Shaft Dia mm	L寸 Length mm	質量 Weight g
DN16 M M-speed	12	0.80	0.98 (10)	8000	0.17	13000	0.04	2.55 (26)	0.39	7.40 (75)	31.1	8.3	0.67	39.0	57.0	1.5	20.0	12
DN16 M H-speed	12	1.20	0.98 (10)	11500	0.23	16000	0.06	3.24 (33)	0.62	5.60 (57)	19.4	4.9	0.67	42.0	57.0	1.5	20.0	12
DN16 L M-speed	12	1.50	1.96 (20)	7500	0.23	10000	0.04	7.85 (80)	0.80	10.40 (106)	15.0	4.4	0.80	11.0	42.0	1.5	31.9	20
DN16 L M-speed	24	1.80	1.96 (20)	8800	0.14	11500	0.02	8.24 (84)	0.49	17.70 (180)	48.7	14.0	0.80	13.0	42.0	1.5	31.9	20
DN16 L H-speed	12	2.30	1.96 (20)	11000	0.30	13500	0.06	11.80 (120)	1.50	7.85 (80)	8.0	2.5	0.80	11.0	42.0	1.5	31.9	20
DN16 L H-speed	24	2.40	1.96 (20)	11500	0.16	14000	0.03	10.80 (110)	0.73	14.50 (148)	33.0	9.0	0.80	13.0	42.0	1.5	31.9	20

DN16 Series

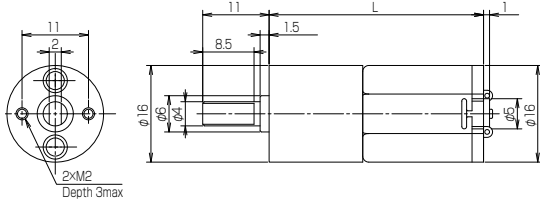
Iron Core【3 Slots】

Option

DG16 M (DN16 M+ギアヘッド Gear Head)

平歯ギア Spur Gear

寸法図 Dimension

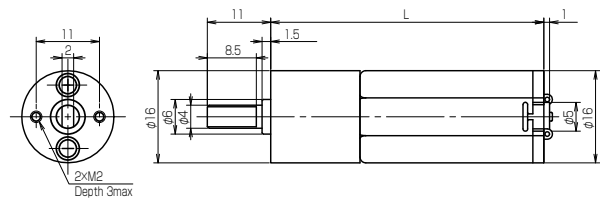


型番 Model	減速比 Gear Ratio	定格電圧 Rated Voltage	定格トルク Rated torque	定格回転数 Rated Speed	定格電流 Rated Current	無負荷回転数 No Load Speed	無負荷電流 No Load Current	L寸 Length
		V	mN·m (gf·cm)	r/min	A	r/min	A	
DG16 M	1/34	12	19.6 (200)	360	0.180	460	0.060	35.5
DG16 M	1/53	12	29.4 (300)	235	0.180	300	0.060	35.5
DG16 M	1/97	12	49.0 (500)	130	0.170	160	0.065	37.0
DG16 M	1/150	12	49.0 (500)	95	0.130	105	0.065	37.0

DG16 L (DN16 L+ギアヘッド Gear Head)

平歯ギア Spur Gear

寸法図 Dimension

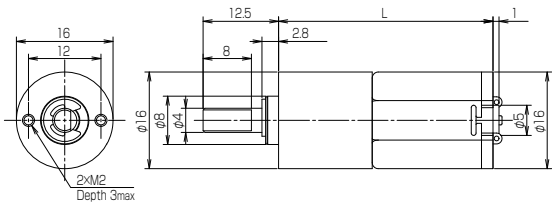


型番 Model	減速比 Gear Ratio	定格電圧 Rated Voltage	定格トルク Rated torque	定格回転数 Rated Speed	定格電流 Rated Current	無負荷回転数 No Load Speed	無負荷電流 No Load Current	L寸 Length
		V	mN·m (gf·cm)	r/min	A	r/min	A	
DG16 L	1/34	12	49.0 (500)	320	0.310	390	0.060	47.4
DG16 L	1/34	24	49.0 (500)	330	0.170	400	0.030	47.4
DG16 L	1/53	12	49.0 (500)	225	0.200	250	0.060	47.4
DG16 L	1/53	24	49.0 (500)	235	0.110	260	0.030	47.4
DG16 L	1/97	12	49.0 (500)	130	0.140	135	0.060	48.9
DG16 L	1/97	24	49.0 (500)	135	0.080	145	0.030	48.9
DG16 L	1/150	12	49.0 (500)	85	0.110	90	0.060	48.9
DG16 L	1/150	24	49.0 (500)	90	0.060	95	0.030	48.9

DG16 M (DN16M+ギアヘッド Gear Head)

遊星ギア Planetary Gear

寸法図 Dimension

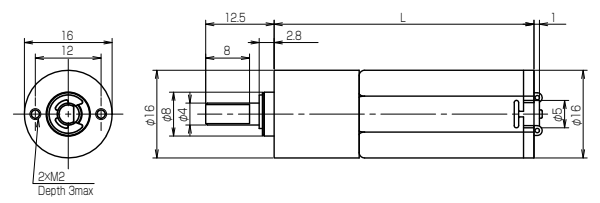


型番 Model	減速比 Gear Ratio	定格電圧 Rated Voltage	定格トルク Rated torque	定格回転数 Rated Speed	定格電流 Rated Current	無負荷回転数 No Load Speed	無負荷電流 No Load Current	L寸 Length
		V	mN·m (gf·cm)	r/min	A	r/min	A	
DG16 M	1/20	12	11.8 (120)	375	0.180	570	0.080	36.0
DG16 M	1/20	24	29.4 (300)	130	0.160	185	0.080	39.7
DG16 M	1/62	12	49.0 (500)	80	0.150	110	0.080	39.7
DG16 M	1/242	12	98.1 (1000)	35	0.150	45	0.080	43.4
DG16 M	1/410	12	147.0 (1500)	20	0.140	27	0.070	43.4

DG16 L (DN16 L+ギアヘッド Gear Head)

遊星ギア Planetary Gear

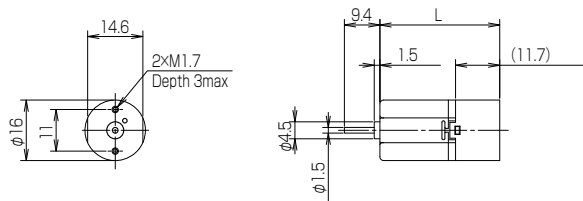
寸法図 Dimension



型番 Model	減速比 Gear Ratio	定格電圧 Rated Voltage	定格トルク Rated torque	定格回転数 Rated Speed	定格電流 Rated Current	無負荷回転数 No Load Speed	無負荷電流 No Load Current	L寸 Length
		V	mN·m (gf·cm)	r/min	A	r/min	A	
DG16 L	1/20	12	19.6 (200)	400	0.200	480	0.070	47.9
DG16 L	1/20	24	19.6 (200)	430	0.130	530	0.050	47.9
DG16 L	1/62	12	49.0 (500)	130	0.190	155	0.070	51.6
DG16 L	1/62	24	49.0 (500)	155	0.110	180	0.040	51.6
DG16 L	1/107	12	98.1 (1000)	75	0.180	90	0.060	51.6
DG16 L	1/107	24	98.1 (1000)	90	0.110	105	0.030	51.6
DG16 L	1/242	12	147.0 (1500)	35	0.160	40	0.070	55.3
DG16 L	1/242	24	147.0 (1500)	40	0.090	46	0.040	55.3
DG16 L	1/410	12	196.0 (2000)	21	0.140	24	0.070	55.3
DG16 L	1/410	24	196.0 (2000)	26	0.070	28	0.035	55.3

DP16 M (CN16 M+エンコーダ Encoder)

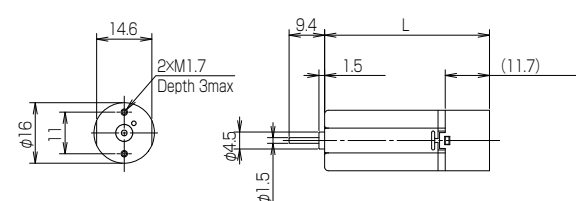
寸法図 Dimension



型番 Model	相数 Number of phase	入力電圧 Input voltage	パルス数 Number of Pulse	応答周波数 Response Frequency	方式 Encoder Type	出力レベル Output Level	出力波形 Output wave form	L寸 Length
		V	P/R	KHz(MAX)				
DP16 M	1	5	4	-	磁気式 Magnetic	TTL	デジタル Digital	31.7

DP16 L (CN16 L+エンコーダ Encoder)

寸法図 Dimension



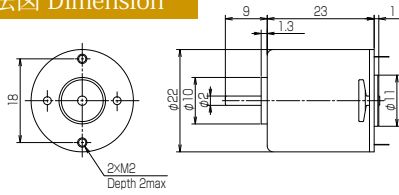
型番 Model	相数 Number of phase	入力電圧 Input voltage	パルス数 Number of Pulse	応答周波数 Response Frequency	方式 Encoder Type	出力レベル Output Level	出力波形 Output wave form	L寸 Length
		V	P/R	KHz(MAX)				
DP16 L	1	5	4	-	磁気式 Magnetic	TTL	デジタル Digital	43.6

DN22 Series

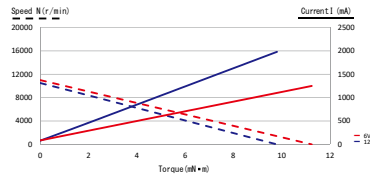
Iron Core [3 Slots]

DN22 S

寸法図 Dimension

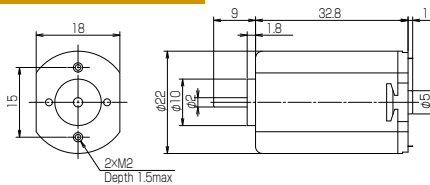


特性図 T-N-I curve

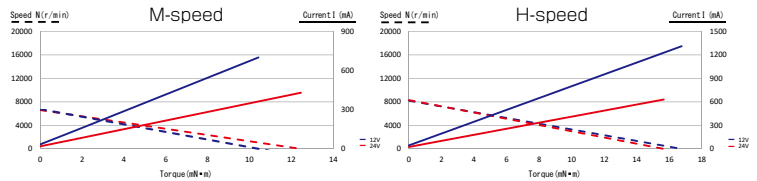


DN22 M

寸法図 Dimension



特性図 T-N-I curve



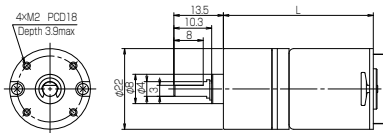
型番 Model	定格電圧 Rated Voltage V	定格出力 Rated Output W	定格トルク Rated Torque mN·m (gf·cm)	定格回転数 Rated Speed r/min	定格電流 Rated Current A	無負荷回転数 No Load Speed r/min	無負荷電流 No Load Current A	起動トルク Starting Torque mN·m (gf·cm)	起動電流 Starting Current A	トルク定数 Torque Constant mN·m/A (gf·cm/A)	端子間抵抗 Terminal Resistance (winding) Ω	インダクタンス Inductance mH	イナーシャ Moment of Inertia g·cm ²	機械的 時定数 Mechanical Time Constant ms	熱抵抗 Thermal Resistance K/W	軸径 Shaft Dia mm	L寸 Length mm	質量 Weight g
DN22 S	6	2.00	2.45 (25)	7900	0.55	10500	0.08	9.8 (100)	2.00	5.2 (53)	3.0	1.3	1.60	17.8	45.0	2.0	23.0	27
DN22 S	12	2.20	2.45 (25)	8600	0.34	11000	0.09	11.3 (115)	1.28	9.6 (98)	9.4	4.4	1.60	16.3	45.0	2.0	23.0	27
DN22 M M-speed	12	1.30	2.45 (25)	5200	0.19	6800	0.04	10.8 (110)	0.73	15.7 (160)	16.4	7.6	3.70	25.0	42.0	2.0	32.8	40
DN22 M M-speed	24	1.40	2.45 (25)	5300	0.10	6600	0.02	11.8 (120)	0.39	31.1 (317)	60.9	28.4	3.70	23.0	42.0	2.0	32.8	40
DN22 M H-speed	12	1.80	2.45 (25)	7000	0.23	8200	0.05	15.7 (160)	1.28	12.5 (127)	9.4	4.4	3.70	23.0	42.0	2.0	32.8	40
DN22 M H-speed	24	1.80	2.45 (25)	7000	0.12	8300	0.03	15.2 (155)	0.63	25.2 (257)	38.2	21	3.70	22.0	42.0	2.0	32.8	40

Option

DG22 S (DN22 S+ギアヘッド Gear Head)

遊星ギア Planetary Gear

寸法図 Dimension

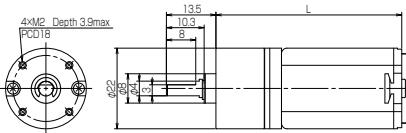


型番 Model	減速比 Gear Ratio	定格電圧 Rated Voltage	定格トルク Rated torque	定格回転数 Rated Speed	定格電流 Rated Current	無負荷回転数 No Load Speed	無負荷電流 No Load Current	L寸 Length
		V	mN·m (gf·cm)	r/min	A	r/min	A	
DG22 S	1/20	6	29.4 (300)	410	0.520	510	0.160	37.7
DG22 S	1/20	12	29.4 (300)	450	0.330	540	0.120	37.7
DG22 S	1/62	6	78.5 (800)	135	0.510	165	0.160	41.4
DG22 S	1/62	12	78.5 (800)	145	0.320	170	0.120	41.4
DG22 S	1/107	6	98.1 (1000)	85	0.410	95	0.160	41.4
DG22 S	1/107	12	98.1 (1000)	90	0.270	100	0.120	41.4
DG22 S	1/242	6	147 (1500)	38	0.340	43	0.160	45.1
DG22 S	1/242	12	147 (1500)	40	0.230	45	0.120	45.1
DG22 S	1/410	6	196 (2000)	23	0.300	25	0.160	45.1
DG22 S	1/410	12	196 (2000)	25	0.210	27	0.120	45.1

DG22 M (DN22 M+ギアヘッド Gear Head)

遊星ギア Planetary Gear

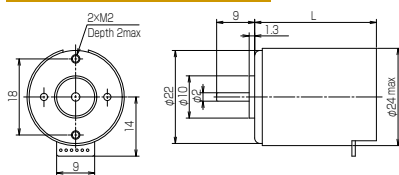
寸法図 Dimension



型番 Model	減速比 Gear Ratio	定格電圧 Rated Voltage	定格トルク Rated torque	定格回転数 Rated Speed	定格電流 Rated Current	無負荷回転数 No Load Speed	無負荷電流 No Load Current	L寸 Length
		V	mN·m (gf·cm)	r/min	A	r/min	A	
DG22 M	1/20	12	29.4 (300)	355	0.230	405	0.080	50.7
DG22 M	1/20	24	29.4 (300)	350	0.110	400	0.040	50.7
DG22 M	1/62	12	78.5 (800)	115	0.230	140	0.080	54.4
DG22 M	1/62	24	78.5 (800)	115	0.130	135	0.040	54.4
DG22 M	1/107	12	98.1 (1000)	70	0.170	76	0.080	54.4
DG22 M	1/107	24	98.1 (1000)	75	0.100	80	0.040	54.4
DG22 M	1/242	12	147 (1500)	31	0.160	33	0.080	58.1
DG22 M	1/242	24	147 (1500)	30	0.090	33	0.040	58.1
DG22 M	1/410	12	196 (2000)	19	0.130	20	0.080	58.1
DG22 M	1/410	24	196 (2000)	19	0.065	20	0.040	58.1

DP22 S (DN22 S+エンコーダ Encoder)

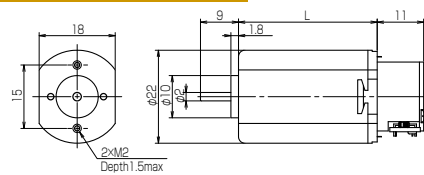
寸法図 Dimension



型番 Model	相数 Number of phase	入力電圧 Input voltage V	パルス数 Number of Pulse P/R	応答周波数 Response Frequency kHz(MAX)	方式 Encoder Type	出力レベル Output Level	出力波形 Output wave form	L寸 Length mm
DP22 S	2	5	3	-	磁気式 Magnetic	TTL	デジタル Digital	30.0

DP22 M (DN22 M+エンコーダ Encoder)

寸法図 Dimension



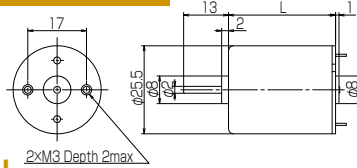
型番 Model	相数 Number of phase	入力電圧 Input voltage V	パルス数 Number of Pulse P/R	応答周波数 Response Frequency kHz(MAX)	方式 Encoder Type	出力レベル Output Level	出力波形 Output wave form	L寸 Length mm
DP22 M	1	5	62	20	光学式 Optical	疑似正弦波 Pseudo sine wave	アナログ Analog	43.9

DN26 Series

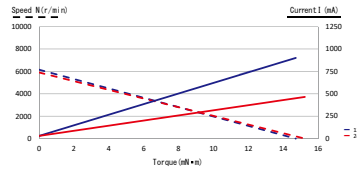
Iron Core [3 Slots]

DN26 M

寸法図 Dimension

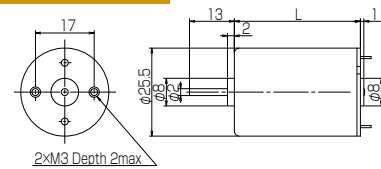


特性図 T-N-I curve

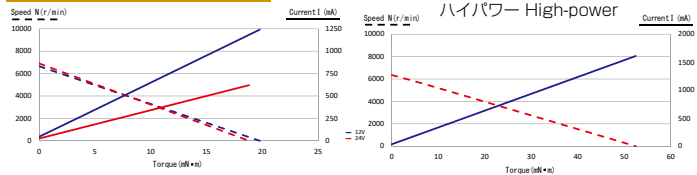


DN26 L

寸法図 Dimension



特性図 T-N-I curve



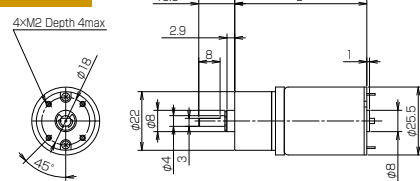
型番 Model	定格電圧 Rated Voltage V	定格出力 Rated Output W	定格トルク Rated Torque mN·m (gf·cm)	定格回転数 Rated Speed r/min	定格電流 Rated Current A	無負荷 回転数 No Load Speed r/min	無負荷 電流 No Load Current A	起動トルク Starting Torque mN·m (gf·cm)	起動電流 Starting Current A	トルク定数 Torque Constant mN·m/A (gf·cm/A)	端子間 抵抗 Terminal Resistance (winding) Ω	インダク タンス Inductance mH	イナーシャ Moment of Inertia g·cm ²	機械的 時間定数 Mechanical Time Constant ms	熱抵抗 Thermal Resistance K/W	軸径 Shaft Dia mm	L寸 Length mm	質量 Weight g
DN26 M	12	2.10	4.90 (50)	4100	0.32	6150	0.03	14.7 (150)	0.92	16.7 (170)	13.0	12.2	8.70	40.7	40.0	2.0	31.0	50
DN26 M	24	2.00	4.90 (50)	4000	0.17	5900	0.03	14.7 (150)	0.46	33.3 (340)	51.8	50.1	8.70	40.5	40.0	2.0	31.0	50
DN26 L	12	2.60	4.90 (50)	5000	0.34	6650	0.05	20.6 (210)	1.26	16.9 (172)	9.5	7.5	11.00	37.0	33.0	2.0	36.5	60
DN26 L	24	2.60	4.90 (50)	5100	0.18	6900	0.03	19.6 (200)	0.63	31.4 (320)	38.2	31	11.00	43.0	33.0	2.0	36.5	60
DN26 L high power	24	4.40	7.85 (80)	5400	0.27	6750	0.04	52.44 (534)	1.34	30.4 (310)	16.4	13.8	11.00	19.5	33.0	2.0	36.5	60

Option

DG26 M (DN26 M+ギアヘッド Gear Head)

遊星ギア Planetary Gear

寸法図 Dimension

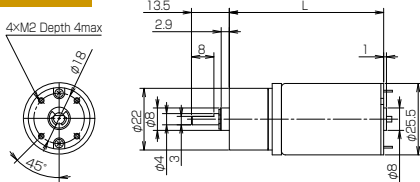


型番 Model	減速比 Gear Ratio	定格電圧 Rated Voltage	定格トルク Rated torque	定格回転数 Rated Speed	定格電流 Rated Current	無負荷回転数 No Load Speed	無負荷電流 No Load Current	L寸 Length
		V	mN·m (gf·cm)	r/min	A	r/min	A	
DG26 M	1/20	12	58.8 (600)	200	0.300	270	0.075	49.6
DG26 M	1/62	12	117.7 (1200)	70	0.270	88	0.075	53.3
DG26 M	1/107	12	196.1 (2000)	40	0.260	50	0.075	53.3
DG26 M	1/242	12	294.2 (3000)	18	0.235	22	0.075	57.0
DG26 M	1/410	12	294.2 (3000)	12	0.170	13	0.075	57.0
DG26 M	1/20	24	58.8 (600)	200	0.150	290	0.040	49.6
DG26 M	1/62	24	117.7 (1200)	70	0.135	94	0.040	53.3
DG26 M	1/107	24	196.1 (2000)	40	0.135	54	0.040	53.3
DG26 M	1/242	24	294.2 (3000)	19	0.120	24	0.040	57.0
DG26 M	1/410	24	294.2 (3000)	12	0.090	14	0.040	87.0

DG26 L (DN26 L+ギアヘッド Gear Head)

遊星ギア Planetary Gear

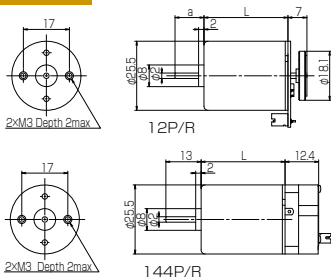
寸法図 Dimension



型番 Model	減速比 Gear Ratio	定格電圧 Rated Voltage	定格トルク Rated torque	定格回転数 Rated Speed	定格電流 Rated Current	無負荷回転数 No Load Speed	無負荷電流 No Load Current	L寸 Length
		V	mN·m (gf·cm)	r/min	A	r/min	A	
DG26 L	1/20	12	58.8 (600)	245	0.335	325	0.070	55.1
DG26 L	1/62	12	147.0 (1500)	80	0.342	110	0.070	58.8
DG26 L	1/107	12	196.0 (2000)	50	0.277	60	0.070	58.8
DG26 L	1/242	12	294.0 (3000)	23	0.240	27	0.070	62.5
DG26 L	1/410	12	294.0 (3000)	15	0.170	16	0.070	62.5
DG26 L	1/20	24	58.8 (600)	245	0.170	315	0.050	55.1
DG26 L	1/62	24	147.1 (1500)	78	0.180	100	0.050	58.8
DG26 L	1/107	24	196.1 (2000)	48	0.150	59	0.050	58.8
DG26 L	1/242	24	294.2 (3000)	22	0.135	26	0.050	62.5
DG26 L	1/410	24	294.2 (3000)	14	1.000	15	0.050	92.5

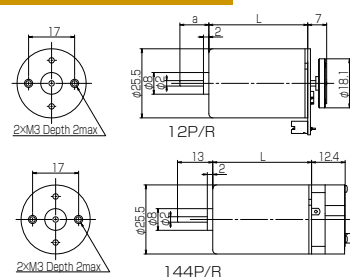
DP26 M (DN26 M+エンコーダ Encoder)

寸法図 Dimension



DP26 L (DN26 L+エンコーダ Encoder)

寸法図 Dimension



型番 Model	相数 Number of phase	入力電圧 Input voltage V	パルス数 Number of Pulse P/R	応答周波数 Response Frequency KHz(MAX)	方式 Encoder Type	出力レベル Output Level	出力波形 Output wave form	L寸 Length mm
DP26 M	3	5	144	30	光学式 Optical	TTL	デジタル Digital	43.4
DP26 M	2	5	12	—	磁気式 Magnetic	TTL	デジタル Digital	38.0

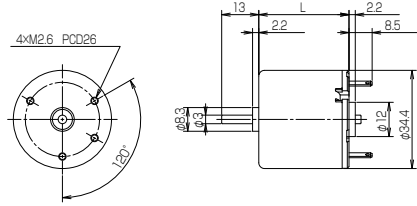
型番 Model	相数 Number of phase	入力電圧 Input voltage V	パルス数 Number of Pulse P/R	応答周波数 Response Frequency KHz(MAX)	方式 Encoder Type	出力レベル Output Level	出力波形 Output wave form	L寸 Length mm
DP26 L	3	5	144	30	光学式 Optical	TTL	デジタル Digital	48.9
DP26 L	2	5	12	—	磁気式 Magnetic	TTL	デジタル Digital	43.5

DN35 Series

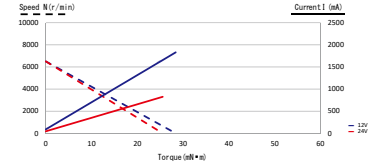
Iron Core [3 Slots]

DN35 M

寸法図 Dimension

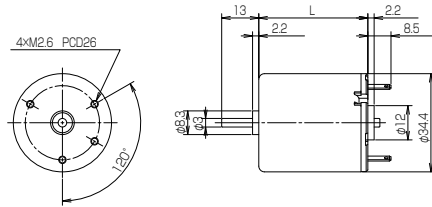


特性図 T-N-I curve

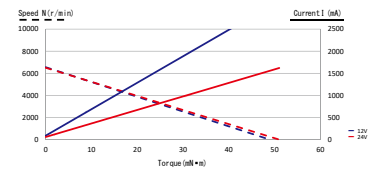


DN35 L

寸法図 Dimension



特性図 T-N-I curve



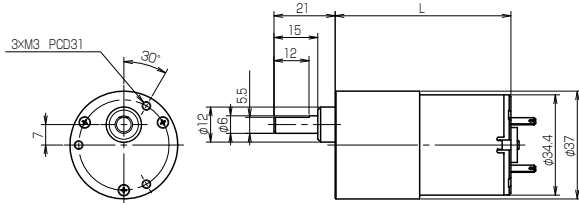
型番 Model	定格電圧 Rated Voltage V	定格出力 Rated Output W	定格トルク Rated Torque mN·m (gf·cm)	定格回転数 Rated Speed r/min	定格電流 Rated Current A	無負荷回転数 No Load Speed r/min	無負荷電流 No Load Current A	起動トルク Starting Torque mN·m (gf·cm)	起動電流 Starting Current A	トルク定数 Torque Constant mN·m/A (gf·cm/A)	端子間抵抗 Terminal Resistance (winding) Ω	インダクタンス Inductance mH	イナーシャ Moment of Inertia g·cm ²	機械的時定数 Mechanical Time Constant ms	熱抵抗 Thermal Resistance K/W	軸径 Shaft Dia mm	L寸 Length mm	質量 Weight g
DN35 M	12	2.30	3.92 (40)	5600	0.33	6500	0.09	28.4 (290)	1.80	16.0 (163)	6.5	6.7	19.00	48.0	27.0	3.0	31.6	85
DN35 M	24	2.30	3.92 (40)	5500	0.17	6500	0.05	25.5 (260)	0.75	35.8 (365)	32.0	30	19.00	47.0	26.0	3.0	31.6	85
DN35 L	12	4.50	7.85 (80)	5500	0.56	6550	0.09	49.0 (500)	2.90	17.0 (173)	4.2	4	33.00	48.0	24.0	3.0	38.2	120
DN35 L	24	4.50	7.85 (80)	5500	0.30	6500	0.06	49.0 (500)	1.60	33.1 (338)	15.2	17	33.00	46.0	23.0	3.0	38.2	120

Option

DG35 M (DN35M+ギアヘッド Gear Head)

平歯ギア Spur Gear

寸法図 Dimension

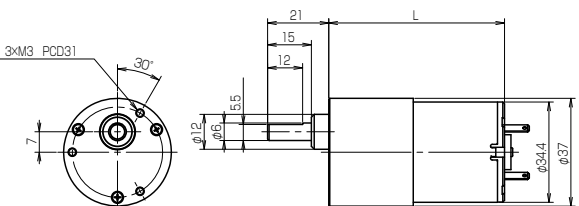


型番 Model	減速比 Gear Ratio	定格電圧 Rated Voltage	定格トルク Rated torque	定格回転数 Rated Speed	定格電流 Rated Current	無負荷回転数 No Load Speed	無負荷電流 No Load Current	L寸 Length mm
		V	mN·m (gf·cm)	r/min	A	r/min	A	
DG35 M	1/30	12	78.5 (800)	200	0.320	225	0.100	53.7
DG35 M	1/30	24	78.5 (800)	180	0.160	210	0.050	53.7
DG35 M	1/60	12	147.0 (1500)	100	0.330	110	0.100	56.2
DG35 M	1/60	24	147.0 (1500)	90	0.160	110	0.050	56.2
DG35 M	1/100	12	245.0 (2500)	60	0.330	70	0.100	56.2
DG35 M	1/100	24	245.0 (2500)	52	0.170	62	0.050	56.2
DG35 M	1/150	12	343.0 (3500)	40	0.330	45	0.100	58.7
DG35 M	1/150	24	343.0 (3500)	37	0.130	42	0.050	58.7
DG35 M	1/300	12	588.4 (6000)	20	0.300	23	0.100	58.7
DG35 M	1/300	24	588.4 (6000)	19	0.130	22	0.050	58.7
DG35 M	1/500	12	588.4 (6000)	12	0.230	14	0.100	61.2
DG35 M	1/500	24	588.4 (6000)	12	0.120	13	0.050	61.2

DG35 L (DN35L+ギアヘッド Gear Head)

平歯ギア Spur Gear

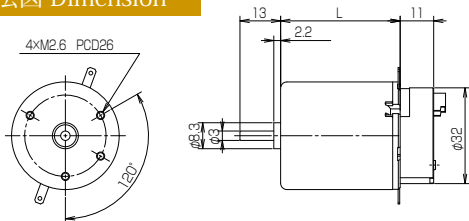
寸法図 Dimension



型番 Model	減速比 Gear Ratio	定格電圧 Rated Voltage	定格トルク Rated torque	定格回転数 Rated Speed	定格電流 Rated Current	無負荷回転数 No Load Speed	無負荷電流 No Load Current	L寸 Length mm
		V	mN·m (gf·cm)	r/min	A	r/min	A	
DG35 L	1/30	12	147.0 (1500)	185	0.500	215	0.100	60.3
DG35 L	1/30	24	147.0 (1500)	185	0.270	210	0.060	60.3
DG35 L	1/60	12	294.0 (3000)	90	0.540	110	0.100	62.8
DG35 L	1/60	24	294.0 (3000)	90	0.270	105	0.060	62.8
DG35 L	1/100	12	441.0 (4500)	55	0.500	65	0.100	62.8
DG35 L	1/100	24	441.0 (4500)	55	0.260	62	0.060	62.8
DG35 L	1/150	12	588.4 (6000)	37	0.490	45	0.100	65.3
DG35 L	1/150	24	588.4 (6000)	36	0.260	42	0.060	65.3
DG35 L	1/300	12	588.4 (6000)	20	0.300	22	0.100	65.3
DG35 L	1/300	24	588.4 (6000)	20	0.160	21	0.060	65.3
DG35 L	1/500	12	588.4 (6000)	12	0.230	13	0.100	67.8
DG35 L	1/500	24	588.4 (6000)	12	0.130	13	0.060	67.8

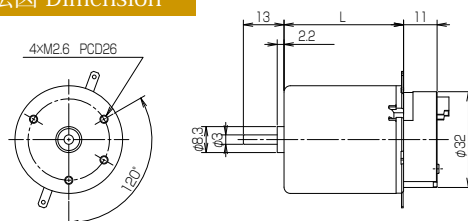
DP35 M (DN35M+エンコーダ Encoder)

寸法図 Dimension



DP35 L (DN35L+エンコーダ Encoder)

寸法図 Dimension



型番 Model	相数 Number of phase	入力電圧 Input voltage V	パルス数 Number of Pulse P/R	応答周波数 Response Frequency kHz(MAX)	方式 Encoder Type	出力レベル Output Level	出力波形 Output wave form	L寸 Length mm
DP35 M	3	5	200	30	光学式 Optical	TTL	デジタル Digital	42.6

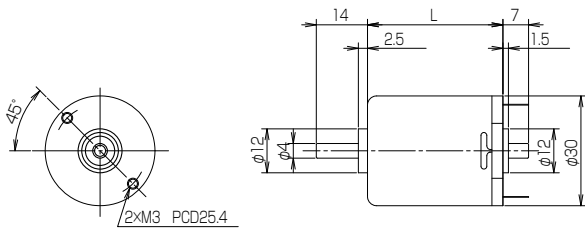
型番 Model	相数 Number of phase	入力電圧 Input voltage V	パルス数 Number of Pulse P/R	応答周波数 Response Frequency kHz(MAX)	方式 Encoder Type	出力レベル Output Level	出力波形 Output wave form	L寸 Length mm
DP35 L	3	5	200	30	光学式 Optical	TTL	デジタル Digital	49.2

FN30 Series

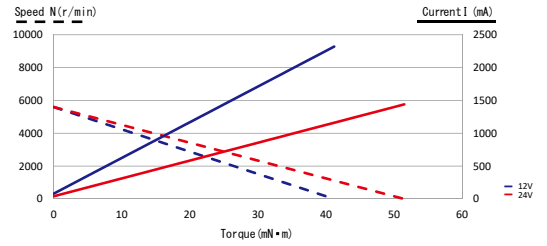
Iron Core [7 Slots]

FN30 SS

寸法図 Dimension

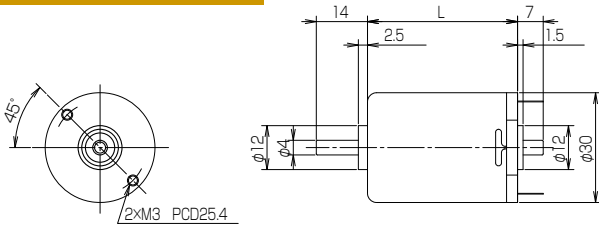


特性図 T-N-I curve

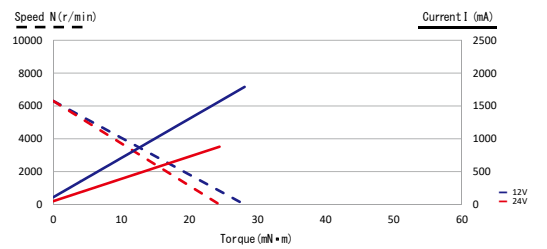


FN30 S

寸法図 Dimension

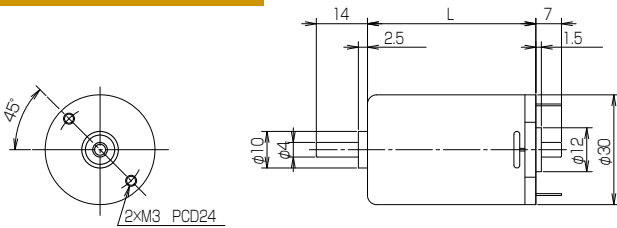


特性図 T-N-I curve

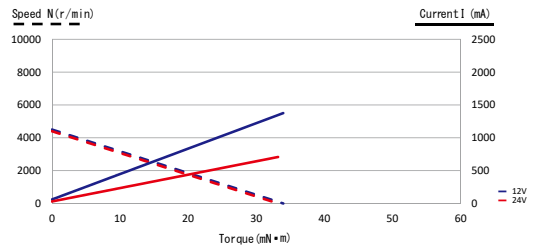


FN30 M

寸法図 Dimension

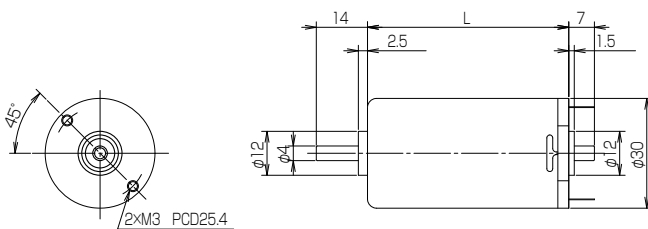


特性図 T-N-I curve

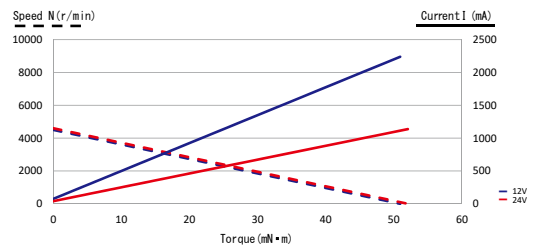


FN30 L

寸法図 Dimension



特性図 T-N-I curve



型番 Model	定格電圧 Rated Voltage		定格出力 Rated Output		定格トルク Rated Torque		定格回転数 Rated Speed		定格電流 Rated Current		無負荷回転数 No Load Speed		無負荷電流 No Load Current		起動トルク Starting Torque		起動電流 Starting Current		トルク定数 Torque Constant		端子間抵抗 Terminal Resistance (winding)		インダクタンス Inductance		イナーシャ Moment of Inertia		機械的時定数 Mechanical Time Constant		熱抵抗 Thermal Resistance		軸径 Shaft Dia		L寸 Length		質量 Weight	
	V	W	mN·m	(gf·cm)	r/min	A	r/min	A	mN·m	(gf·cm)	A	mN·m/A	(gf·cm/A)	Ω	mH	g·cm ²	ms	K/W	mm	mm	g															
FN30 SS	15	5.20	11.8	(120)	4200	0.52	5650	0.07	39.2	(400)	1.80	22.6	(231)	8.3	3.3	10.60	17.6	30.2	4.0	37.0	95															
FN30 SS	24	5.20	11.8	(120)	4300	0.36	5700	0.04	47.1	(480)	1.30	37.3	(380)	18.3	9.6	10.60	13.4	30.2	4.0	37.0	95															
FN30 S	12	3.60	7.35	(75)	4650	0.55	6300	0.11	26.5	(270)	1.80	17.1	(174)	6.7	3.6	14.00	33.0	28.0	4.0	41.0	110															
FN30 S	24	3.40	7.35	(75)	4400	0.30	6300	0.05	25.5	(260)	0.88	36.6	(373)	27.3	14.7	14.00	44.0	27.0	4.0	41.0	110															
FN30 M	12	3.30	9.81	(100)	3200	0.44	4500	0.06	34.3	(350)	1.50	23.5	(240)	8.0	4.1	22.00	32.0	24.0	4.0	46.0	135															
FN30 M	24	3.20	9.81	(100)	3100	0.23	4400	0.03	32.4	(330)	0.73	47.0	(480)	33.0	17.3	22.00	33.0	24.0	4.0	46.0	135															
FN30 L	12	5.00	14.7	(150)	3200	0.70	4500	0.08	53.9	(550)	2.40	24.8	(253)	5.0	3.1	32.00	26.0	21.0	4.0	55.0	160															
FN30 L	24	5.80	14.7	(150)	3300	0.35	4600	0.04	53.0	(540)	1.20	45.1	(460)	20.0	17.7	32.00	31.0	20.0	4.0	55.0	160															

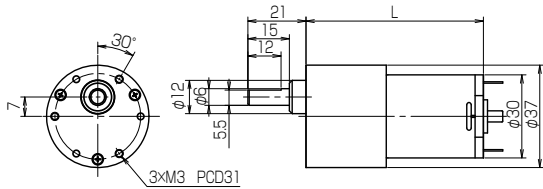
FN30 Series

Iron Core【7 Slots】

Option

FG30SS (FN30SS+ギアヘッド Gear Head) 平歯ギア Spur Gear

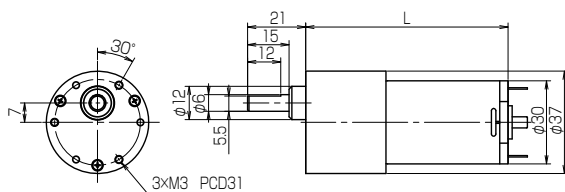
寸法図 Dimension



Model 型番	Gear Ratio 減速比	Rated Voltage	Rated torque	Rated Speed	Rated Current	No Load Speed	No Load Current	Length L寸
		V	mN·m (gf·cm)	r/min	A	r/min	A	
FG30 SS	1/ 30	12	98.1 (1000)	163	0.35	184	0.10	55.1
FG30 SS	1/ 30	24	98.1 (1000)	169	0.18	185	0.06	55.1
FG30 SS	1/100	12	196.1 (2000)	51	0.27	55	0.10	57.6
FG30 SS	1/100	24	196.1 (2000)	52	0.14	55	0.06	57.6
FG30 SS	1/150	12	294.2 (3000)	34	0.29	37	0.10	60.1
FG30 SS	1/150	24	294.2 (3000)	35	0.15	37	0.06	60.1

FG30S (FN30S+ギアヘッド Gear Head) 平歯ギア Spur Gear

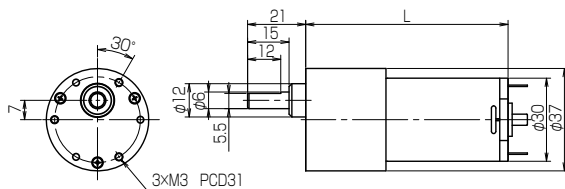
寸法図 Dimension



Model 型番	Gear Ratio 減速比	Rated Voltage	Rated torque	Rated Speed	Rated Current	No Load Speed	No Load Current	Length L寸
		V	mN·m (gf·cm)	r/min	A	r/min	A	
FG30 S	1/ 30	12	98.1 (1000)	165	0.41	220	0.11	59.1
FG30 S	1/ 30	24	98.1 (1000)	172	0.21	220	0.06	59.1
FG30 S	1/100	12	196.1 (2000)	55	0.31	65	0.11	61.6
FG30 S	1/100	24	196.1 (2000)	57	0.16	66	0.06	61.6
FG30 S	1/150	12	294.2 (3000)	36	0.33	44	0.11	64.1
FG30 S	1/150	24	294.2 (3000)	37	0.17	44	0.06	64.1

FG30M (FN30M+ギアヘッド Gear Head) 平歯ギア Spur Gear

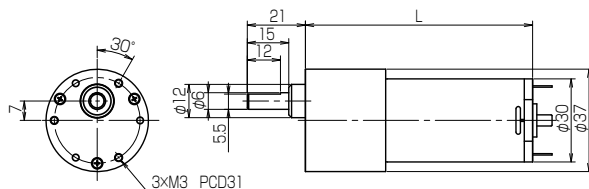
寸法図 Dimension



Model 型番	Gear Ratio 減速比	Rated Voltage	Rated torque	Rated Speed	Rated Current	No Load Speed	No Load Current	Length L寸
		V	mN·m (gf·cm)	r/min	A	r/min	A	
FG30 M	1/ 30	12	196.1 (2000)	110	0.42	150	0.070	68.1
FG30 M	1/ 30	24	196.1 (2000)	105	0.22	145	0.035	68.1
FG30 M	1/100	12	294.2 (3000)	40	0.22	45	0.070	70.6
FG30 M	1/100	24	294.2 (3000)	40	0.12	45	0.035	70.6
FG30 M	1/150	12	588.4 (6000)	25	0.30	30	0.070	73.1
FG30 M	1/150	24	588.4 (6000)	24	0.16	30	0.035	73.1

FG30L (FN30L+ギアヘッド Gear Head) 平歯ギア Spur Gear

寸法図 Dimension



Model 型番	Gear Ratio 減速比	Rated Voltage	Rated torque	Rated Speed	Rated Current	No Load Speed	No Load Current	Length L寸
		V	mN·m (gf·cm)	r/min	A	r/min	A	
FG30 L	1/ 30	12	196.1 (2000)	122	0.51	150	0.085	77.1
FG30 L	1/ 30	24	196.1 (2000)	125	0.26	151	0.045	77.1
FG30 L	1/100	12	588.4 (6000)	36	0.51	45	0.085	79.6
FG30 L	1/100	24	588.4 (6000)	38	0.26	45	0.045	79.6
FG30 L	1/150	12	588.4 (6000)	26	0.4	30	0.085	82.1
FG30 L	1/150	24	588.4 (6000)	26	0.2	30	0.045	82.1

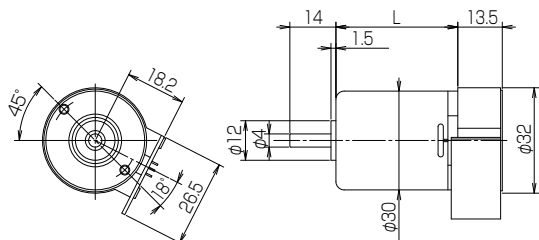
FN30 Series

Iron Core【7 Slots】

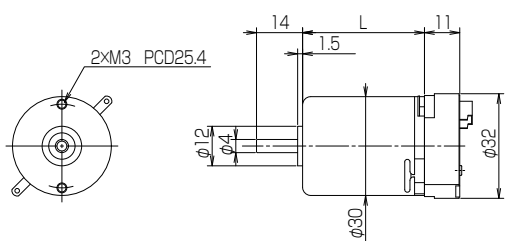
Option

FP30SS (FN30SS+エンコーダ Encoder)

寸法図 Dimension



120P/R

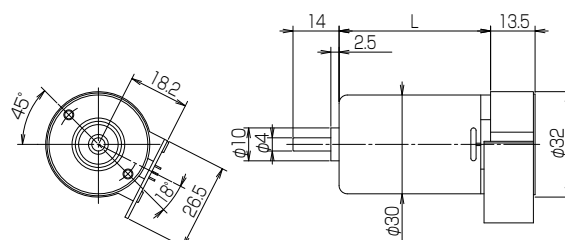


200P/R

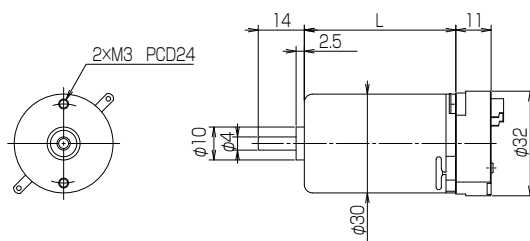
型番 Model	相数 Number of phase	入力電圧 Input voltage V	パルス数 Number of Pulse P/R	応答周波数 Response Frequency KHz(MAX)	方式 Encoder Type	出力レベル Output Level	出力波形 Output wave form	L寸 Length mm
FP30 SS	1	5	120	10	光学式 Optical	TTL	デジタル Digital	50.5
FP30 SS	2	5	200	20	光学式 Optical	TTL	デジタル Digital	48.0
FP30 SS	3	5	200	30	光学式 Optical	TTL	デジタル Digital	48.0

FP30M (FN30M+エンコーダ Encoder)

寸法図 Dimension



120P/R

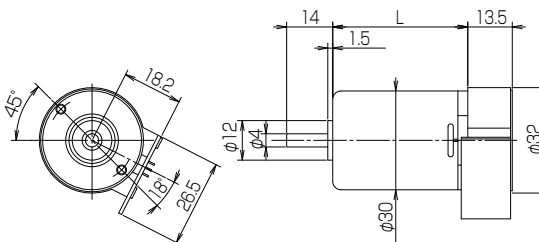


200P/R

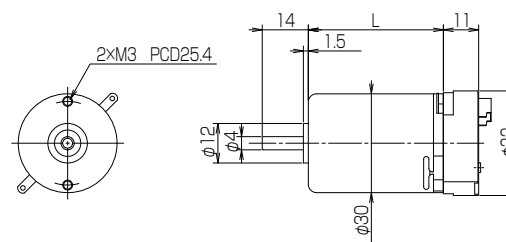
型番 Model	相数 Number of phase	入力電圧 Input voltage V	パルス数 Number of Pulse P/R	応答周波数 Response Frequency KHz(MAX)	方式 Encoder Type	出力レベル Output Level	出力波形 Output wave form	L寸 Length mm
FP30 M	1	5	120	10	光学式 Optical	TTL	デジタル Digital	59.5
FP30 M	2	5	200	20	光学式 Optical	TTL	デジタル Digital	57.0
FP30 M	3	5	200	30	光学式 Optical	TTL	デジタル Digital	57.0

FP30S (FN30S+エンコーダ Encoder)

寸法図 Dimension



120P/R

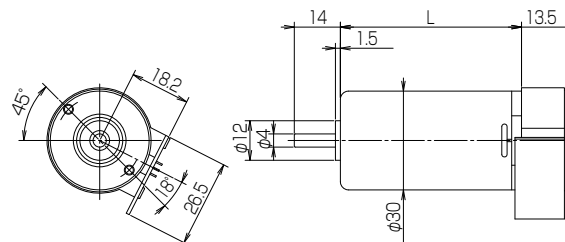


200P/R

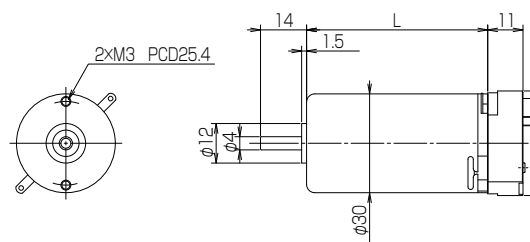
型番 Model	相数 Number of phase	入力電圧 Input voltage V	パルス数 Number of Pulse P/R	応答周波数 Response Frequency KHz(MAX)	方式 Encoder Type	出力レベル Output Level	出力波形 Output wave form	L寸 Length mm
FP30 S	1	5	120	10	光学式 Optical	TTL	デジタル Digital	54.5
FP30 S	2	5	200	20	光学式 Optical	TTL	デジタル Digital	52.0
FP30 S	3	5	200	30	光学式 Optical	TTL	デジタル Digital	52.0

FP30L (FN30L+エンコーダ Encoder)

寸法図 Dimension



120P/R



200P/R

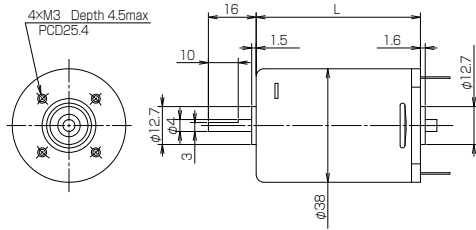
型番 Model	相数 Number of phase	入力電圧 Input voltage V	パルス数 Number of Pulse P/R	応答周波数 Response Frequency KHz(MAX)	方式 Encoder Type	出力レベル Output Level	出力波形 Output wave form	L寸 Length mm
FP30 L	1	5	120	10	光学式 Optical	TTL	デジタル Digital	68.5
FP30 L	2	5	200	20	光学式 Optical	TTL	デジタル Digital	66.0
FP30 L	3	5	200	30	光学式 Optical	TTL	デジタル Digital	66.0

FN38 Series

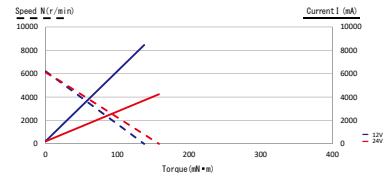
Iron Core【7 Slots】

FN38 S

寸法図 Dimension

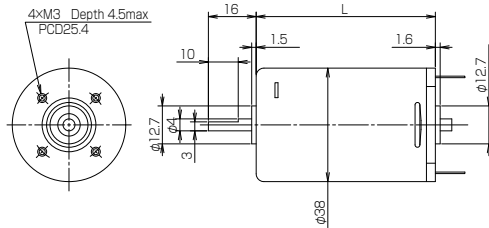


特性図 T-N-I curve

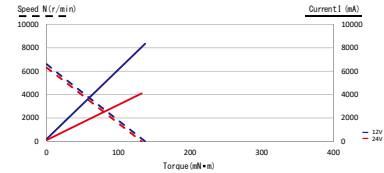


FN38 M

寸法図 Dimension

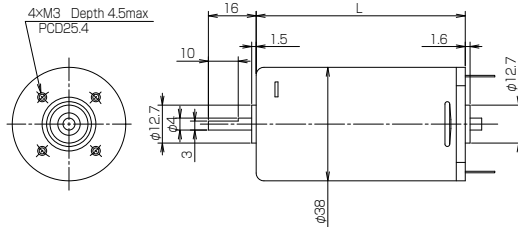


特性図 T-N-I curve

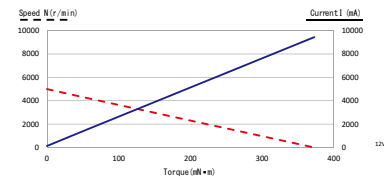


FN38 L

寸法図 Dimension



特性図 T-N-I curve



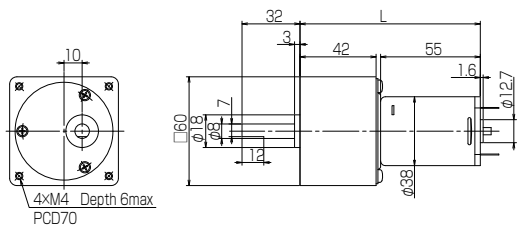
型番 Model	定格電圧 Rated Voltage	定格出力 Rated Output	定格トルク Rated Torque	定格回転数 Rated Speed	定格電流 Rated Current	無負荷回転数 No Load Speed	無負荷電流 No Load Current	起動トルク Starting Torque	起動電流 Starting Current	トルク定数 Torque Constant	端子間抵抗 Terminal Resistance (winding)	インダクタンス Inductance	イナーシャ Moment of Inertia	機械的時定数 Mechanical Time Constant	熱抵抗 Thermal Resistance	軸径 Shaft Dia	L寸 Length	質量 Weight
	V	W	mN·m (gf·cm)	r/min	A	r/min	A	mN·m (gf·cm)	A	mN·m/A (gf·cm/A)	Ω	mH	g·cm ²	ms	K/W	mm	mm	g
FN38 S	12	13.00	24.5 (250)	5100	1.70	6200	0.23	137 (1400)	8.00	16.7 (170)	1.5	0.7	32.00	17.0	20.0	4.0	55.0	220
FN38 S	24	13.00	24.5 (250)	5200	0.84	6100	0.12	158 (1610)	4.80	33.8 (345)	5.0	2.9	32.00	14.0	20.0	4.0	55.0	220
FN38 M	12	14.00	24.5 (250)	5400	1.66	6600	0.21	137 (1400)	7.10	16.9 (172)	1.7	0.9	39.00	23.0	17.0	4.0	60.0	230
FN38 M	24	13.00	24.5 (250)	5150	0.85	6300	0.11	132 (1350)	4.10	33.1 (338)	5.9	3.7	39.00	21.0	17.0	4.0	60.0	230
FN38 L	12	22.00	44.1 (450)	4900	3.20	5600	0.20	373 (3800)	19.1	19.7 (201)	0.63	2.7	117.00	16.4	14.0	4.0	70.0	310
FN38 L	24	26.00	58.8 (600)	4200	1.60	5000	0.13	373 (3800)	8.90	40.2 (410)	2.7	2.7	117.00	20.0	14.0	4.0	70.0	300

Option

FG38S (FN38S+ギアヘッド Gear Head)

平歯ギア Spur Gear

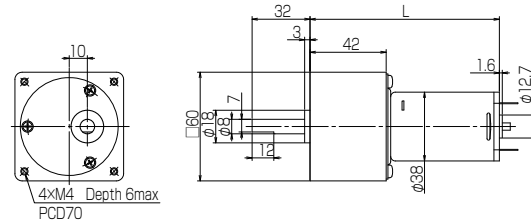
寸法図 Dimension



FG38M (FN38M+ギアヘッド Gear Head)

平歯ギア Spur Gear

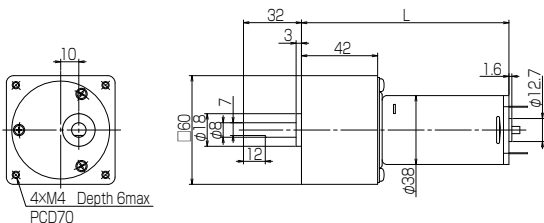
寸法図 Dimension



FG38L (FN38L+ギアヘッド Gear Head)

平歯ギア Spur Gear

寸法図 Dimension



型番 Model	減速比 Gear Ratio	定格電圧 Rated Voltage	定格トルク Rated torque	定格回転数 Rated Speed	定格電流 Rated Current	無負荷回転数 No Load Speed	無負荷電流 No Load Current	L寸 Length
		V	N·m (gf·cm)	r/min	A	r/min	A	mm
FG38 S	1/180	24	1.5 (15000)	30	0.530	33	0.170	99.5
FG38 M	1/180	24	2.0 (20000)	30	0.635	37	0.160	104.5
FG38 L	1/180	24	2.5 (25000)	26	0.600	27	0.150	114.5

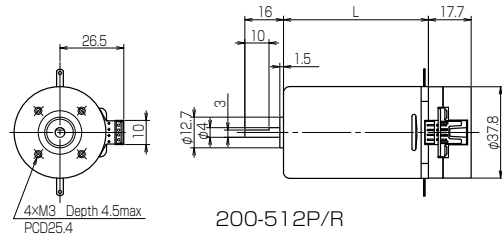
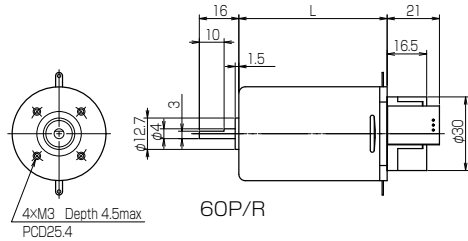
FN38 Series

Iron Core [7 Slots]

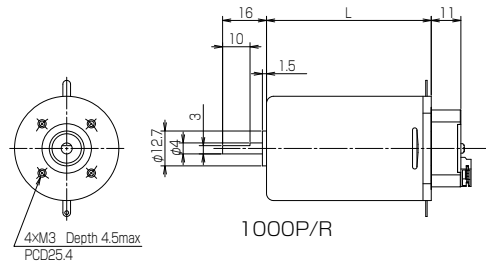
Option

FP38S (FN38S+エンコーダ Encoder)

寸法図 Dimension

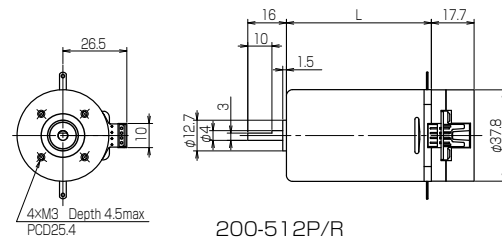
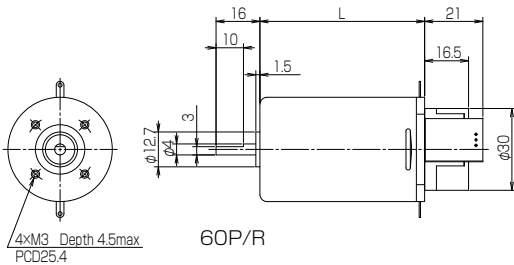


型番 Model	相数 Number of phase	入力電圧 Input voltage		パルス数 Number of Pulse	応答周波数 Response Frequency	方式 Encoder Type	出力レベル Output Level	出力波形 Output wave form	L寸 Length
		V	P/R						
FP38 S	1	5	60	20	光学式 Optical	TTL	デジタル Digital	76.0	
FP38 S	2	5	200	20	光学式 Optical	TTL	デジタル Digital	72.7	
FP38 S	2	5	512	40	光学式 Optical	TTL	デジタル Digital	72.7	
FP38 S	3	5	1000	100	光学式 Optical	TTL	デジタル Digital	66.0	

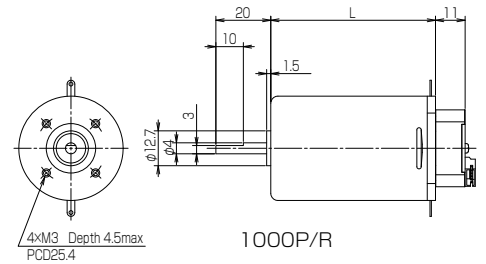


FP38M (FN38M+エンコーダ Encoder)

寸法図 Dimension

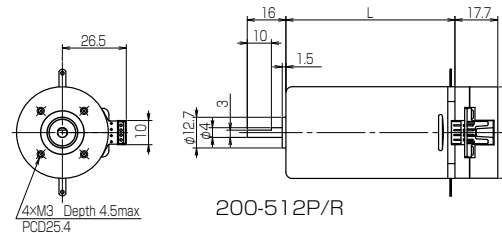
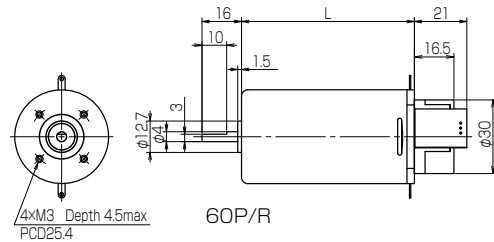


型番 Model	相数 Number of phase	入力電圧 Input voltage		パルス数 Number of Pulse	応答周波数 Response Frequency	方式 Encoder Type	出力レベル Output Level	出力波形 Output wave form	L寸 Length
		V	P/R						
FP38 M	1	5	60	20	光学式 Optical	TTL	デジタル Digital	81.0	
FP38 M	2	5	200	20	光学式 Optical	TTL	デジタル Digital	77.7	
FP38 M	2	5	512	40	光学式 Optical	TTL	デジタル Digital	77.7	
FP38 M	3	5	1000	100	光学式 Optical	TTL	デジタル Digital	71.0	

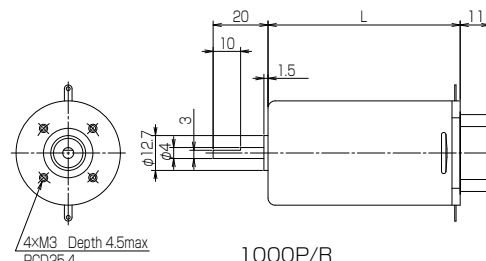


FP38L (FN38L+エンコーダ Encoder)

寸法図 Dimension



型番 Model	相数 Number of phase	入力電圧 Input voltage		パルス数 Number of Pulse	応答周波数 Response Frequency	方式 Encoder Type	出力レベル Output Level	出力波形 Output wave form	L寸 Length
		V	P/R						
FP38 L	1	5	60	20	光学式 Optical	TTL	デジタル Digital	91.0	
FP38 L	2	5	200	20	光学式 Optical	TTL	デジタル Digital	87.7	
FP38 L	2	5	512	40	光学式 Optical	TTL	デジタル Digital	87.7	
FP38 L	3	5	1000	100	光学式 Optical	TTL	デジタル Digital	81.0	

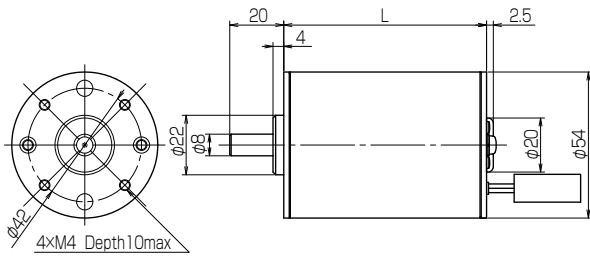


HN54 Series

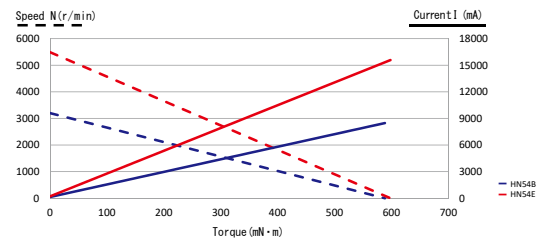
Iron Core【7 Slots】

HN54(7スロット Slots)

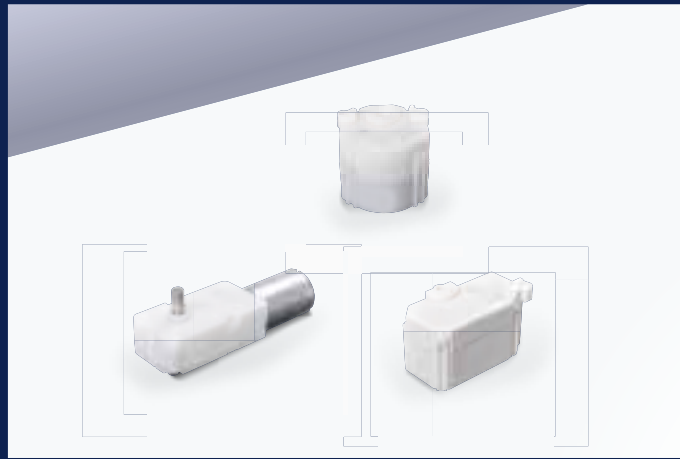
寸法図 Dimension



特性図 T-N-I curve



型番 Model	定格電圧 Rated Voltage	定格出力 Rated Output	定格トルク Rated Torque	定格回転数 Rated Speed	定格電流 Rated Current	無負荷 回転数 No Load Speed	無負荷 電流 No Load Current	起動トルク Starting Torque	起動電流 Starting Current	トルク定数 Torque Constant	端子間 抵抗 Terminal Resistance (winding)	インダク タンス Inductance	イナーシャ Moment of Inertia	機械的 時定数 Mechanical Time Constant	熱抵抗 Thermal Resistance	軸径 Shaft Dia	L寸 Length	質量 Weight
	V	W	mN·m (gf·cm)	r/min	A	r/min	A	mN·m (gf·cm)	A	mN·m/A (gf·cm/A)	Ω	mH	g·cm ²	ms	K/W	mm	mm	g
HN54 B	24	35.30	0.147 (1500)	2290	2.38	3340	0.18	467 (4760)	7.16	66.9 (682)	3.4	3.9	290.00	15.1	—	8.0	75.0	700
HN54 E	24	46.30	0.098 (1000)	4510	2.82	5730	0.30	459 (4680)	12.10	39 (398)	2.0	1.3	290.00	23.2	—	8.0	75.0	700



アクチュエータ Actuator Units

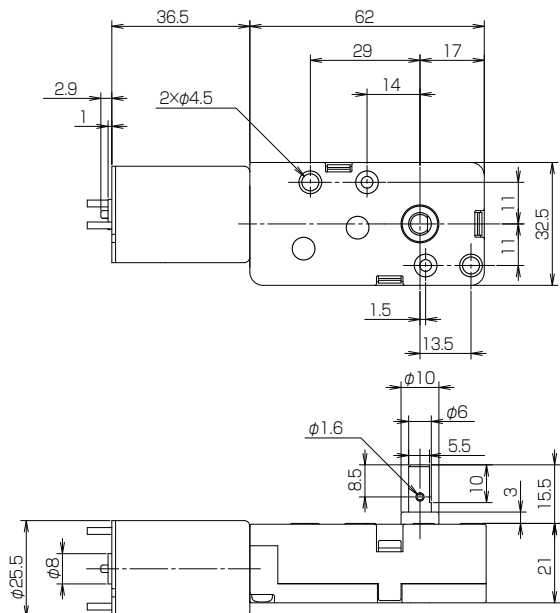
当社のコア技術であるモータを基本としたアクチュエータユニット。
小型軽量化設計で、様々な用途にご採用いただいております。
お客様の用途に応じたカスタマイズを承りますので、お気軽
にお問い合わせください。

Canon Precision's actuator units are developed and designed by utilization and implementation of simulation techniques combined with motors, our core technology. These small sized, lightweight actuators, designed to customer specifications, have already been used in many applications, such as water boiler valve actuators, with very high levels of customer satisfaction.

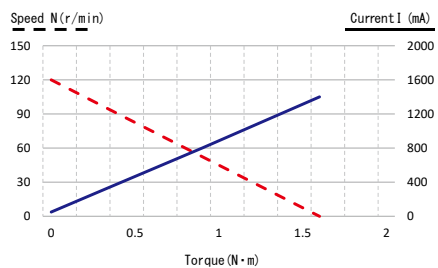
YB01 Series

YB01

寸法図 Dimension



特性図 T-N-I curve



型番 Model	定格電圧 Rated Voltage V	定格出力 Rated Output W	定格トルク Rated Torque N·m (gf·cm)	定格回転数 Rated Speed r/min	定格電流 Rated Current A	軸径 Shaft Dia mm	無負荷回転数 No Load Speed r/min	無負荷電流 No Load Current A
YB01	24	4.1	0.49 (5000)	80	0.65	6	132	0.20

索引
Index

Introduction
ご案内

Process on customization
カスタマイズの流れ

List of products
製品一覧

Brushless Motors
ブラシレスモーター

Coreless Motors
コアレスモーター

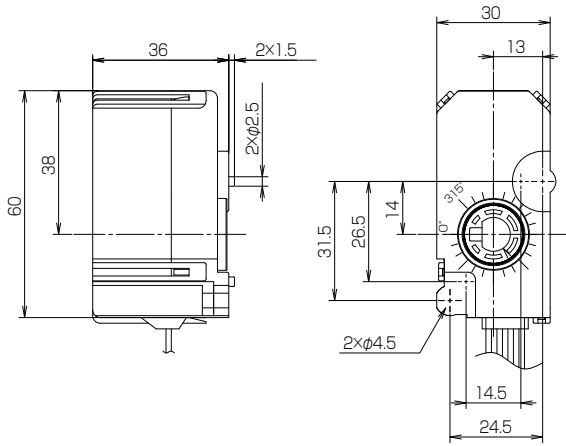
Iron Core Motors
有鉄心モーター

Actuator Units
アクチュエータ

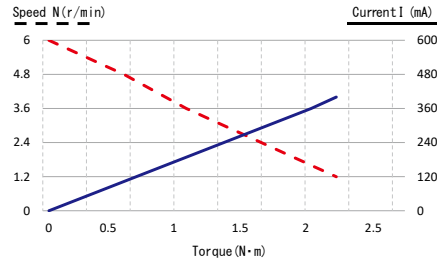
YK01/02 Series

YK01

寸法図 Dimension



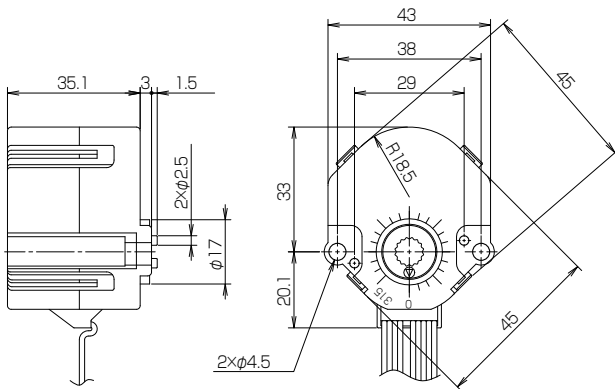
特性図 T-N-I curve



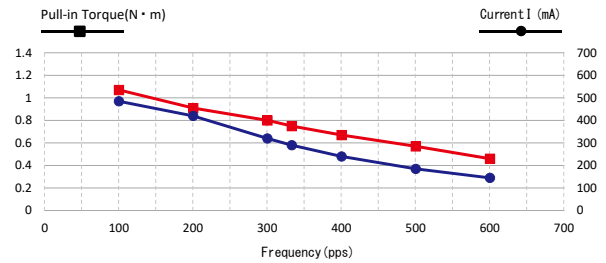
型番 Model	定格電圧 Rated Voltage V	定格出力 Rated Output W	定格トルク Rated Torque N·m (gf·cm)	定格回転数 Rated Speed r/min	定格電流 Rated Current A	軸径 Shaft Dia mm	無負荷回転数 No Load Speed r/min	無負荷電流 No Load Current A
YK01	12	—	0.39 (4000)	5	0.2	—	6	0.1

YK02

寸法図 Dimension



特性図 T-N-I curve



型番 Model	定格電圧 Rated Voltage V	プルイン Pull-in N·m (gf·cm)	プリアウト Pull-out N·m (gf·cm)	ステップ角 Stepping Angle °	相抵抗 Resistance Per Phase Ω	減速比 Reduction Ratio	駆動モード Excitation Mode
YK02	12	0.69	0.72	7.5	37.5	1/63.3	2.2

引き合いシート

お名前/Name	
貴社名/Company name	
部署名/Department	
住所/Address	〒
e-mail	
お電話番号/TEL	
FAX番号/FAX	

【ご希望仕様/Specification required】

用途/Use			
電源/Power supply	使用電圧範囲/Voltage range	～	[V]
回転数/Speed	定格/under rated load		[r/min]
	使用回転数範囲/Speed range(上限/Max.・下限/Min.)		[r/min]
負荷/Load	定格/Rated load		[gf・cm] [mN・m]
	使用負荷範囲/Range of load		[gf・cm] [mN・m]
回転方向/Direction of rotation	一方向/Mono direction ・ 両回転/Bi-direction		

使用方法/Motor positioning	モータ取付姿勢 /Positioning	軸水平/Shaft horizontal ・ 軸上側/Shaft faces up ・ 軸下方向/Shaft faces down	
	取付方法/Mounting method	ビス締め/by Screw ・ 挟み込みによる固定/by clamping motor in place	
使用環境/Operating environment	使用温度範囲/Temperature range	～	[℃]
	使用湿度範囲/Operating humidity range	～	[%RH]
保存環境/Storage	保存温度範囲/Storage temperature range	～	[℃]
	保存湿度範囲/Storage humidity range	～	[%RH]

要求寿命/Operating life	耐久条件/ Durability condition	連続回転/Continuous ・ 断続回転/Intermittent (例: CW⇒OFF⇒CCW)	
	運転モード/ Operating mode	回転数・負荷・OFF時間等の詳細/Speed, Load, OFF time etc.	
	寿命/Life(M I N)	時間/hours ・ サイクル/cycles	
出力軸への負荷/Load to the shaft	ラジアル荷重/Radial load		[kgf][N]
	出力軸先端からの位置/Loading point from the tip of the shaft		[mm]
	アキシャル荷重/Axial load		[kgf][N]
負荷の伝達方法/Transmission of the power	ベルト/Belt ・ 歯車/Gear ・ ホイール/Wheel ・ チェーン/Chain等etc		



製品に関する情報はこちらでご確認いただけます。
Please also visit our website as below for the prpduct information.

東京営業所 〒211-0053 神奈川県川崎市中原区上小田中7丁目5番27号
TEL : 044-388-9100

Canon U.S.A., Inc. Canon U.S.A., Inc. Motion Control Products Industrial Products Division
3300 North First Street, San Jose, CA, 95134U.S.A.
TEL : +1-408-468-2320

Canon キヤノンプレジジョン株式会社

Canon Precision Inc.

〒036-8072 青森県弘前市清野袋5丁目4番1
TEL : 0172-32-2911

Head Office
4-1, Seinofukuro 5-chome, Hirosaki, Aomori Prefecture, 036-8072
TEL : +81-172-32-2911

●本カタログは、2018年5月現在です。
●本カタログの内容および仕様・製品の外観は改良等のために予告なく変更することがあります。
●本カタログの内容は、無断転載、引用厳禁です(Copyright©CANON Precision INC.All rights Reserved)

Product specifications in this catalog are as of May 2018.
The contents of this catalog are subject to change without prior notice for further improvement.
Any unauthorized reproduction/redistribution is strictly prohibited.(Copyright©CANON Precision INC.All rights Reserved)